





YUKIWA

HOTEL&RESTAURANT  
2025

# KITCHEN UTENSIL



# UKパンチングシリーズ

## ステンレス製パンチング板

金網製の煮籠のように針金が折損して、煮炊物の中に入り込む心配はありません。耐久力抜群にて、錆びに強く衛生的です。



パンチングシリーズのパンチ材は網に比べ、

- 針金が折れて食べ物に入り込む心配が無い
- ほつれが無い
- 目詰まりしにくい
- 水切れが良く洗しやすい
- 錆びに強く衛生的
- 耐久力抜群

パンチングシリーズは、丸穴7種類と角穴11種類の穴径の材質を使い、それぞれの用途に適した材料を選定して商品を開発しています。



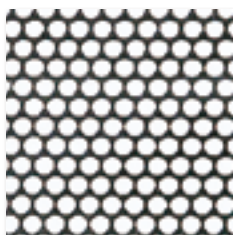
1.1φ2P

【標準仕様穴径】1.1mm 2ピッチ  
【材質】SUS-304  
(18-8Stainless steel)  
※板厚は0.5mmにのみ対応します。



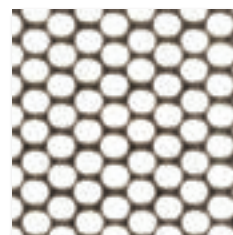
1.5φ3P

【標準仕様穴径】1.5mm 3ピッチ  
【材質】SUS-304  
(18-8Stainless steel)



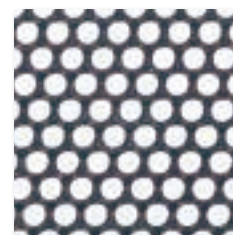
2.2φ4P

【標準仕様穴径】2.2mm 4ピッチ  
【材質】SUS-304  
(18-8Stainless steel)



3φ4P

【標準仕様穴径】3.0mm 4ピッチ  
【材質】SUS-304  
(18-8Stainless steel)



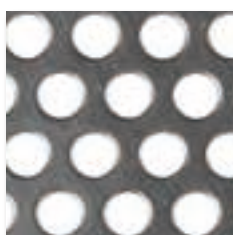
3φ5P

【標準仕様穴径】3.0mm 5ピッチ  
【材質】SUS-304  
(18-8Stainless steel)  
※特注扱いです



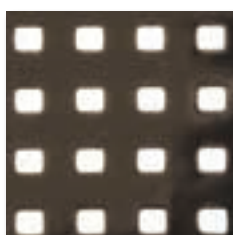
5φ8P

【標準仕様穴径】5.0mm 8ピッチ  
【材質】SUS-304  
(18-8Stainless steel)  
※特注扱いです



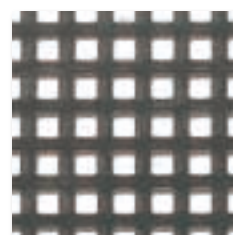
6φ9P

【標準仕様穴径】6.0mm 9ピッチ  
【材質】SUS-304  
(18-8Stainless steel)  
※特注扱いです



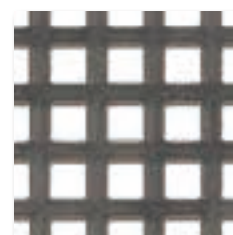
角穴 3×3mm

【標準仕様穴径】3.0×3.0mm  
【材質】SUS-304  
(18-8Stainless steel)



角穴 3.5×3.5mm

【標準仕様穴径】3.5×3.5mm  
【材質】SUS-304  
(18-8Stainless steel)



角穴 5×5mm

【標準仕様穴径】5.0×5.0mm  
【材質】SUS-304  
(18-8Stainless steel)

# 特注でさまざまなご要望にお応えいたします



■手差しハンドルもできます



■ハンドルも特注できます



■角穴タイプもできます



揚げザルに  
限ります

■穴の大きさも  
変えられます

揚げザルに  
限ります



※製造上、目の形、大きさが異なる場合があります。  
※表示以外の目の大きさについては、ご相談ください。

※特注で、目の大きさは変更できます。  
※ピッチとは、穴の中心から穴の中心の距離です。



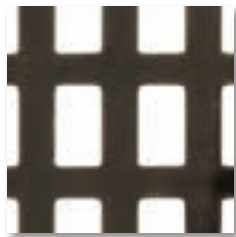
角穴 10×10mm

【標準仕様穴径】10.0×10.0mm  
【材質】SUS-304  
(18-8Stainless steel)



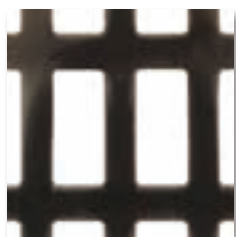
長角穴 3×30mm

【標準仕様穴径】3.0×30.0mm  
【材質】SUS-304  
(18-8Stainless steel)



長角穴 6×10mm

【標準仕様穴径】6.0×10.0mm  
【材質】SUS-304  
(18-8Stainless steel)



長角穴 6×15mm

【標準仕様穴径】6.0×15.0mm  
【材質】SUS-304  
(18-8Stainless steel)



長角穴 6×30mm

【標準仕様穴径】6.0×30.0mm  
【材質】SUS-304  
(18-8Stainless steel)



長角穴 4×35mm

【標準仕様穴径】4.0×35.0mm  
【材質】SUS-304  
(18-8Stainless steel)



角穴 20×20mm

【標準仕様穴径】20.0×20.0mm  
【材質】SUS-304  
(18-8Stainless steel)



長角穴 6×80mm

【標準仕様穴径】6.0×80.0mm  
【材質】SUS-304  
(18-8Stainless steel)

PUNCHING SERIES (ST.ST)



**COLANDER/W/PROTECTION**  
揚げザル/横ビード補強入

<b>0990 7400</b>	42 cm	¥40,000	¥42,000
●42φ×H31 (cm)			
<b>0990 7401</b>	45	¥41,200	¥43,200
●45φ×H31			
<b>0990 7402</b>	48	¥42,400	¥44,600
●48φ×H31			
<b>0990 7403</b>	51	¥44,700	¥47,000
●51φ×H31 (5.0φ) (2.2φ)			
●0.7t (5.0φ)			



**COLANDER/W/PROTECTION**  
揚げザル/縦ビード補強入

<b>0990 7410</b>	42 cm	¥40,000	¥42,000
●42φ×H31 (cm)			
<b>0990 7411</b>	45	¥41,200	¥43,200
●45φ×H31			
<b>0990 7412</b>	48	¥42,400	¥44,600
●48φ×H31			
<b>0990 7413</b>	51	¥44,700	¥47,000
●51φ×H31 (5.0φ) (2.2φ)			
●0.7t (5.0φ)			



**COLANDER/W/PROTECTION**  
揚げザル/深型(補強付)

<b>0990 7482</b>	42 cm	¥41,200	¥43,200
●42φ×H31 (cm)			
<b>0990 7485</b>	45	¥42,400	¥44,600
●45φ×H31			
<b>0990 7488</b>	48	¥43,600	¥45,700
●48φ×H31			
<b>0990 7491</b>	51	¥45,900	¥48,200
●51φ×H31 (5.0φ) (2.2φ)			
●0.7t (5.0φ)			



**COLANDER**  
揚げザル/深型

<b>0990 7442</b>	42 cm	¥37,700	¥38,900	¥40,000
●42φ×H31 (cm)				
<b>0990 7445</b>	45	¥38,900	¥40,000	¥41,200
●45φ×H31				
<b>0990 7448</b>	48	¥40,000	¥41,300	¥42,500
●48φ×H31				
<b>0990 7451</b>	51	¥43,600	¥44,900	¥46,200
●51φ×H31 (5.0φ) (3.0φ) (2.2φ)				
●0.7t (5.0φ)				



**COLANDER/W/PROTECTION**  
揚げザル/深型(補強付)

<b>0990 7520</b>	42 cm	¥44,300
●42φ×H31 (cm)		
<b>0990 7521</b>	45	¥45,400
●45φ×H31		
<b>0990 7522</b>	48	¥46,600
●48φ×H31		
<b>0990 7523</b>	51	¥49,000
●51φ×H31		
●0.7t 10φ 20P		



**COLANDER**  
揚げザル/深型 バイブハンドル

<b>0990 7540</b>	42 cm	¥41,200	¥43,700
●42φ×H31 (cm)			
<b>0990 7541</b>	45	¥42,400	¥44,600
●45φ×H31			
<b>0990 7542</b>	48	¥43,600	¥45,700
●48φ×H31			
<b>0990 7543</b>	51	¥47,000	¥49,500
●51φ×H31 (5.0φ) (2.2φ)			
●0.7t (5.0φ)			



**COLANDER**  
揚げザル/深型(手差しハンドル)

<b>0990 7420</b>	42 cm	¥47,000
●42φ×H31 (cm)		
<b>0990 7421</b>	45	¥48,300
●45φ×H31		
<b>0990 7422</b>	48	¥51,000
●48φ×H31		
<b>0990 7423</b>	51	¥53,000
●51φ×H31		
●0.7t 3.5×3.5角穴		





**COLANDER**  
揚げザル/平底

<b>0990 7245</b>	45 cm	¥35,400	¥36,400	¥37,500
●45φ×H17.5(cm)				
<b>0990 7248</b>	48	¥36,600	¥37,700	¥38,900
●48φ×H18				
<b>0990 7251</b>	51	¥39,100	¥40,000	¥41,500
●51φ×H19.5				
<b>0990 7255</b>	55	¥47,300	¥48,700	¥50,000
●55φ×H20				
<b>0990 7260</b>	60	¥53,000	¥54,700	¥56,300
●60φ×H22				
<b>0990 7265</b>	65	¥59,000 (5.0φ)	¥61,000 (3.0φ)	¥62,600 (2.2φ)
●65φ×H23 ●0.7t (2.2φ) *特注サイズもできます				



**COLANDER/W/PROTECTION**  
揚げザル/平底(補強付)

<b>0990 7275</b>	45 cm	¥36,600	¥37,700	¥38,800
●45φ×H17.5(cm)				
<b>0990 7278</b>	48	¥37,700	¥38,900	¥40,000
●48φ×H18				
<b>0990 7281</b>	51	¥41,300	¥42,500	¥43,900
●51φ×H19.5				
<b>0990 7285</b>	55	¥49,600	¥51,000	¥52,500
●55φ×H20				
<b>0990 7290</b>	60	¥54,300	¥56,100	¥57,800
●60φ×H22				
<b>0990 7295</b>	65	¥60,000 (5.0φ)	¥62,000 (3.0φ)	¥63,900 (2.2φ)
●65φ×H23 ●0.7t (2.2φ) *特注サイズもできます				



**COLANDER**  
揚げザル/平底 パイプハンドル

<b>0990 7370</b>	45 cm	¥35,400
●45φ×H17.5(cm)		
<b>0990 7371</b>	48	¥38,900
●48φ×H18		
<b>0990 7372</b>	51	¥40,000
●51φ×H19.5		
<b>0990 7373</b>	55	¥48,400
●55φ×H20		
<b>0990 7374</b>	60	¥54,200
●60φ×H22		
<b>0990 7375</b>	65	¥60,000
●65φ×H23 ●0.7t 10φ 15P *特注サイズもできます		



**COLANDER**  
揚げザル/平底

<b>0990 7320</b>	45 cm	¥43,600
●45φ×H17.5(cm)		
<b>0990 7321</b>	48	¥44,800
●48φ×H18		
<b>0990 7322</b>	51	¥49,500
●51φ×H19.5		
<b>0990 7323</b>	55	¥55,400
●55φ×H20		
<b>0990 7324</b>	60	¥61,200
●60φ×H22		
<b>0990 7325</b>	65	¥67,100
●65φ×H23 ●0.7t 3.5×3.5角穴 *特注サイズもできます		



\*特注で固定式  
ハンドルもできます。

**COLANDER**  
揚げザル/底バンチング

<b>0990 7340</b>	45 cm	¥38,400
●45φ×H17.5(cm)		
<b>0990 7341</b>	48	¥39,500
●48φ×H18		
<b>0990 7342</b>	51	¥41,800
●51φ×H19.5		
<b>0990 7343</b>	55	¥49,500
●55φ×H20		
<b>0990 7344</b>	60	¥54,200
●60φ×H22		
<b>0990 7345</b>	65	¥60,000
●65φ×H23 ●0.7t 2.2φ *特注品 ●SPECIAL ORDER		



**SPINNER**  
遠心脱水ざる(ハンドル付)

**0990 7590** ¥89,500  
●外46φ×内45φ×H31(cm)  
●特注品  
●SPECIAL ORDER



**SPINNER**  
遠心脱水ざる(ハンドルなし)/角淵

**0990 7580** ¥83,000  
●外50φ×内45φ×H27(cm)  
●特注品  
●SPECIAL ORDER



**SPINNER**  
遠心脱水ざる(ハンドルなし)/R淵

**0990 7581** ¥83,000  
●外50φ×内45φ×H27(cm)  
●特注品  
●SPECIAL ORDER

フチをL字加工することで、水アカ、汚れ等がたまりず、衛生的です。  
溶接箇所

フチをL字加工することで、水アカ、汚れ等がたまりず、衛生的です。  
溶接箇所



**COLANDER/W/PROTECTION**  
揚げザル/深・深型(補強付)

**0990 7531** 45 cm ¥65,000  
●45φ×H50(cm)  
**0990 7532** 48 ¥68,000  
●48φ×H50  
**0990 7533** 51 ¥73,000  
●51φ×H50  
●0.8t 3.0φ 5P



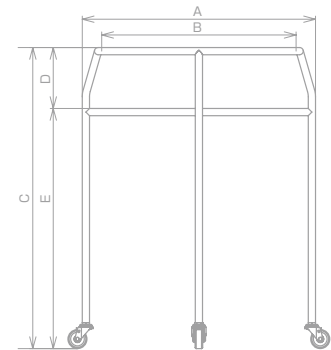
**COLANDER/SQUARE**  
揚げザル/角型

**0990 7210** 33 cm ¥32,500  
●33×33×H14(cm)  
**0990 7211** 37 ¥42,000  
●37.5×37.5×H16.5  
**0990 7212** 43 ¥50,000  
●43×43×H18.7  
●0.7t 2.2φ



**DOLLY**  
ドローリー

**0990 9900** -650 ¥77,500  
**0990 9902** -510 ¥71,500  
**0990 9904** -400 ¥68,500  
●18-8 キャスター使用  
●揚げザル/深型は別売です。



	A 外径(mm)	B 上枠内径(mm)	C 全高(mm)	D 中受深さ(mm)	E 中受高さ(mm)
<b>0990 9900</b>	750	650	810	140	670
<b>0990 9902</b>	610	510	810	140	670
<b>0990 9904</b>	500	400	810	140	670

●キャスター SUS304  
●50φ×4/自在 ストッパー付×2 ストッパー無×2



**COLANDER**  
水切りザル

<b>0990 4818</b>	18 cm	¥6,300
●19.5φ×H7.5(cm)	●0.23(kg)	
<b>0990 4821</b>	21	¥6,900
●22.5φ×H8.5	●0.30	
<b>0990 4824</b>	24	¥7,800
●25.5φ×H9.5	●0.38	
<b>0990 4827</b>	27	¥9,950
●28.5φ×H11	●0.48	
<b>0990 4830</b>	30	¥11,500
●32.0φ×H12.5	●0.56	
●0.6t 2.2φ		



**COLOR PLATE**  
コランダ-用 カラープレート

<b>0990 4000</b>	ピンク	¥1,500
<b>0990 4001</b>	ブルー	¥1,500
<b>0990 4002</b>	イエロー	¥1,500
<b>0990 4003</b>	グリーン	¥1,500
●12×1.5(cm)		



**COLANDER**  
浅型ザル

<b>0990 7033</b>	33 cm	¥16,000
●35.5φ×H14(cm)	●0.78(kg)	
<b>0990 7035</b>	35	¥17,500
●37.5φ×H15.5	●0.86	
<b>0990 7037</b>	37.5	¥20,500
●40.0φ×H16	●0.95	
<b>0990 7040</b>	40	¥23,500
●42.5φ×H17	●1.16	
<b>0990 7043</b>	43	¥25,500
●45.5φ×H17.5	●1.32	
<b>0990 7046</b>	46	¥29,000
●48.5φ×H19.5	●1.47	
<b>0990 7050</b>	50	¥33,500
●52.5φ×H21	●1.70	
<b>0990 7055</b>	55	¥43,500
●57.5φ×H21	●2.05	
<b>0990 7060</b>	60	¥47,000
●62.5φ×H22	●2.65	
<b>0990 7065</b>	65	¥51,000
●67.5φ×H22	●2.92	
●0.7t 2.2φ		



●OPTIONAL ハンドル付



**COLANDER**  
浅型ザル/手付(可動式)

<b>0990 7010</b>	40 cm	¥29,000
●42.5φ×H17(cm)	●1.46(kg)	
<b>0990 7013</b>	43	¥31,000
●45.5φ×H17.5	●1.58	
<b>0990 7016</b>	46	¥34,000
●48.5φ×H19.5	●1.75	
<b>0990 7020</b>	50	¥39,000
●52.5φ×H21	●1.97	
<b>0990 7025</b>	55	¥48,500
●57.5φ×H21	●2.39	
●0.7t 2.2φ		



●OPTIONAL パイプハンドル



**COLANDER**  
深型ザル

<b>0990 7127</b>	27.5 cm	¥16,900
●30.0φ×H16.5(cm)	●容量:3升 ●0.69(kg)	
<b>0990 7130</b>	30	¥19,000
●32.5φ×H18	●容量:4 ●0.82	
<b>0990 7133</b>	33	¥21,000
●35.5φ×H20	●容量:5 ●1.05	
<b>0990 7135</b>	35	¥26,000
●37.5φ×H21.5	●容量:8 ●1.17	
<b>0990 7137</b>	37.5	¥30,500
●40.0φ×H23	●容量:10 ●1.29	
●0.7t 2.2φ		



●OPTIONAL ハンドル付



**COLANDER**  
米揚げザル

<b>0990 7227</b>	27.5 cm	¥19,000
●30.0φ×H16.5(cm)	●容量:3升 ●0.65(kg)	
<b>0990 7230</b>	30	¥20,000
●32.5φ×H18	●容量:4 ●0.80	
<b>0990 7233</b>	33	¥21,500
●35.5φ×H20	●容量:5 ●0.96	
<b>0990 7235</b>	35	¥29,500
●37.5φ×H21.5	●容量:8 ●1.07	
<b>0990 7237</b>	37.5	¥32,000
●40.0φ×H23	●容量:10 ●1.23	
●0.7t 1.5φ		





PUNCHING SERIES (st.st)



**COLANDER**  
手付浅型ザル

<b>0990 6933</b>	33 cm ●35.5 φ×H12.7 (cm) ●0.7t	¥23,000
<b>0990 6935</b>	35 ●37.5 φ×H14 ●0.7t	¥24,000
<b>0990 6937</b>	37.5 ●40.0 φ×H14.6 ●0.7t	¥25,500
<b>0990 6940</b>	40 ●42.5 φ×H15.8	¥28,000
<b>0990 6943</b>	43 ●45.5 φ×H16.2	¥31,000
<b>0990 6946</b>	46 ●48.5 φ×H17.2	¥32,500
<b>0990 6950</b>	50 ●52.5 φ×H19.4 ●0.7t	¥37,000
<b>0990 6955</b>	55 ●57.5 φ×H19.8	¥45,000
<b>0990 6960</b>	60 ●62.5 φ×H20.3	¥49,500
<b>0990 6965</b>	65 ●67.0 φ×H20.5 ●0.8t 脇3φ穴 底4φ穴	¥53,000



●OPTIONAL ハンドル付

**COLANDER**  
巾広浅型ザル

<b>0990 7073</b>	33 cm ●35.5 φ×H14 (cm)	¥16,500
<b>0990 7075</b>	35 ●37.5 φ×H15.5	¥19,600
<b>0990 7077</b>	37.5 ●40.0 φ×H16	¥23,000
<b>0990 7080</b>	40 ●42.5 φ×H17 ●0.7t 2.2φ	¥25,500
<b>0990 7083</b>	43 ●45.5 φ×H17.5	¥27,600
<b>0990 7086</b>	46 ●48.5 φ×H19.5	¥31,000
<b>0990 7090</b>	50 ●52.5 φ×H21	¥36,000
<b>0990 7095</b>	55 ●57.5 φ×H21	¥45,000
<b>0990 7100</b>	60 ●62.5 φ×H22	¥47,500
<b>0990 7105</b>	65 ●67.5 φ×H22 ●0.8t 2.2φ	¥52,000



(0.5t 1.5φ)

**COLANDER**  
揚げザル

<b>0990 6124</b>	24 cm ●26 φ×H7 (cm)	¥5,800
<b>0990 6126</b>	26 ●28 φ×H7.5	¥6,550
<b>0990 6128</b>	28 ●30 φ×H8	¥7,250
<b>0990 6130</b>	30 ●32 φ×H8.5	¥7,800
<b>0990 6133</b>	33 ●35 φ×H9 ●0.5t 1.5φ	¥9,500



(0.5t 1.5φ)

**COLANDER**  
ためザル

<b>0990 6024</b>	24 cm ●26 φ×H1.7 (cm)	¥5,400
<b>0990 6026</b>	26 ●28 φ×H1.9	¥6,000
<b>0990 6028</b>	28 ●30 φ×H2	¥6,600
<b>0990 6030</b>	30 ●32 φ×H2.2	¥7,600
<b>0990 6033</b>	33 ●35 φ×H2.4 ●0.5t 1.5φ	¥9,150



(0.8t 2.2φ)

<b>0990 6143</b>	43 ●43 φ×H14.5	¥20,000
<b>0990 6146</b>	46 ●46 φ×H14.5	¥27,500
<b>0990 6150</b>	50 ●50 φ×H14.5 ●0.8t 2.2φ	¥33,500



(0.8t 2.2φ)

<b>0990 6043</b>	43 ●46 φ×H5.5	¥18,000
<b>0990 6046</b>	46 ●49 φ×H5.5	¥19,000
<b>0990 6050</b>	50 ●53 φ×H5.5 ●0.8t 2.2φ	¥22,500





**COLANDER/W/HANDLES**  
手付パンチボール(手付ボールザル/深型) **NEW**

測巻		HACCP	
15 cm ●16φ×H6.5(cm)	0990 4115 ¥4,550	0990 4140 ¥4,550	
18 ●20φ×H7	0990 4118 ¥5,000	0990 4142 ¥5,000	
21 ●23φ×H8.5	0990 4121 ¥6,000	0990 4144 ¥6,000	
24 ●26φ×H9.5	0990 4124 ¥7,900	0990 4146 ¥7,900	
27 ●29φ×H10	0990 4127 ¥10,000	0990 4148 ¥10,000	
30 ●32φ×H11.5 ●0.6t 1.5φ	0990 4130 ¥12,500	0990 4150 ¥12,500	

●サイズはハンドルを含んでおりません。  
※測巻仕様はなくなり次第廃番になり、HACCP仕様のみ取り扱いになります。



**HACCPとは**

HACCP(ハサップ)は、米国航空宇宙局(NASA)が宇宙食の製造にあたって食品の安全性を確実に保証できる衛生管理手法として開発した方法です。食品の安全性を確保する上で最も効果的な手法であるとして、世界的にも高く評価され、すでに多くの国で導入されています。



**COLANDER/ROUND/DEEP**  
深型パンチボール(ボールザル/深型)

測巻		HACCP	
15 cm ●16φ×H6.5(cm)	0990 4015 ¥2,900	0990 4050 ¥2,900	
18 ●20φ×H7	0990 4018 ¥3,550	0990 4052 ¥3,550	
21 ●23φ×H8.5	0990 4021 ¥4,450	0990 4054 ¥4,450	
24 ●26φ×H9.5	0990 4024 ¥5,800	0990 4056 ¥5,800	
27 ●29φ×H10	0990 4027 ¥8,200	0990 4058 ¥8,200	
30 ●32φ×H11.5 ●0.6t 1.5φ	0990 4030 ¥10,000	0990 4060 ¥10,000	

※測巻仕様はなくなり次第廃番になり、HACCP仕様のみ取り扱いになります。



**COLANDER HACCP** 水切りボール

0990 5118	18 cm	¥5,750
●20φ×H7(cm)		
0990 5121	21	¥6,450
●23φ×H8		
0990 5124	24	¥7,750
●26.5φ×H9		
0990 5127	27	¥9,850
●29.5φ×H10		
0990 5130	30	¥11,500
●33φ×H11		
●0.6t 2.2φ		

電解  
仕上



**COLANDER HACCP** 深型ザル

0990 7150	27.5 cm	¥17,000
●30.0φ×H14.8(cm) ●容量:3升		
0990 7152	30	¥18,500
●32.5φ×H16.3 ●容量:4		
0990 7154	33	¥20,500
●35.5φ×H18 ●容量:5		
0990 7156	35	¥26,000
●37.5φ×H19.5 ●容量:8		
0990 7158	37.5	¥29,500
●40.0φ×H21 ●容量:10		
●0.7t 2.2φ		



**COLANDER/ROUND/SALLOW**  
浅型パンチボール(ボールザル/浅型)

測巻		HACCP	
15 cm ●16φ×H4.7(cm)	0990 4515 ¥2,550	0990 4550 ¥2,850	
18 ●20φ×H5.5	0990 4518 ¥3,000	0990 4552 ¥3,300	
21 ●23φ×H6.3	0990 4521 ¥3,900	0990 4554 ¥4,300	
24 ●26φ×H6.7	0990 4524 ¥5,050	0990 4556 ¥5,500	
27 ●29φ×H7.5	0990 4527 ¥7,200	0990 4558 ¥7,600	
30 ●32φ×H8.3 ●0.6t 1.5φ	0990 4530 ¥9,000	0990 4560 ¥9,350	

※測巻仕様はなくなり次第廃番になり、HACCP仕様のみ取り扱いになります。



**COLANDER/ROUND**  
パンチング盆ザル(盆ザル)

測巻		HACCP	
15 cm ●16φ×H3.4(cm)	0990 4615 ¥2,300	0990 4650 ¥2,500	
18 ●20φ×H3.4	0990 4618 ¥2,800	0990 4652 ¥3,000	
21 ●23φ×H3.4	0990 4621 ¥3,400	0990 4654 ¥3,700	
24 ●26φ×H3.4	0990 4624 ¥4,400	0990 4656 ¥4,650	
27 ●29φ×H3.4	0990 4627 ¥6,400	0990 4658 ¥6,500	
30 ●32φ×H3.4 ●0.5t 1.5φ	0990 4630 ¥7,850	0990 4660 ¥7,900	



**COLANDER/ROUND**  
パンチングそばザル(浅型盆ザル)

測巻		HACCP	
15 cm ●16φ×H1.8(cm)	0990 4715 ¥2,000	0990 4750 ¥2,300	
18 ●20φ×H1.8	0990 4718 ¥2,550	0990 4752 ¥2,800	
21 ●23φ×H1.8	0990 4721 ¥3,100	0990 4754 ¥3,300	
24 ●26φ×H1.8	0990 4724 ¥3,950	0990 4756 ¥4,250	
27 ●29φ×H1.8	0990 4727 ¥5,800	0990 4758 ¥5,950	
30 ●32φ×H1.8 ●0.5t 1.5φ	0990 4730 ¥6,950	0990 4760 ¥7,200	



**COLANDER HACCP** 浅型ザル

0990 6980	33 cm	¥16,000
●35.5φ×H12(cm)		
0990 6982	35	¥18,500
●37.5φ×H13.5		
0990 6984	37.5	¥20,500
●40.0φ×H14		
0990 6986	40	¥24,000
●42.5φ×H15		
0990 6988	43	¥26,500
●45.5φ×H15.5		
0990 6990	46	¥29,500
●48.5φ×H17.5		
0990 6992	50	¥34,000
●52.5φ×H19		
0990 6994	55	¥43,500
●57.5φ×H19		
0990 6996	60	¥46,500
●62.5φ×H20		
0990 6998	65	¥51,000
●67.5φ×H20		
●0.7t 2.2φ		



**COLANDER for STOCK POT**  
スープ取りザル

<b>0926 3036</b>	36 cm	¥51,200
●35φ×H35 (cm)		
<b>0926 3039</b>	39	¥54,700
●38φ×H38		
<b>0926 3042</b>	42	¥65,400
●41φ×H41		
<b>0926 3045</b>	45	¥73,000
●44φ×H44		
<b>0926 3048</b>	48	¥83,300
●47φ×H47		
●0.7t 2.2φ		
*48cmは受注生産です。		
*特注サイズも出来ます。		



**COLANDER for STOCK POT**  
半丸スープ取りザル

<b>0926 3136</b>	36 cm	¥35,700
●35φ×18×H30 (cm)		
<b>0926 3139</b>	39	¥38,100
●38φ×20×H33		
<b>0926 3142</b>	42	¥43,000
●41φ×21×H36		
<b>0926 3145</b>	45	¥50,000
●44φ×23×H39		
<b>0926 3148</b>	48	¥51,300
●47φ×25×H42		
●0.7t 2.2φ		
*48cmは受注生産です。		
*特注サイズも出来ます。		



**COLANDER**  
蒸しザル(手付)

<b>0990 7350</b>	50 cm	¥58,000
●50φ×H10 (cm)		
<b>0990 7360</b>	60	¥68,500
●60φ×H10		
●0.7t 2.2φ		
*特注サイズも出来ます。		



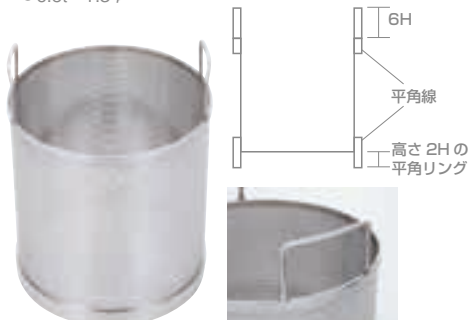
**COLANDER**  
蒸しザル(手付)

<b>0990 7365</b>		¥114,000
●74φ×64φ×H18 (cm)		
●0.8t 6φ15P		



**COLANDER**  
丸スープ取りザル

<b>0926 3000</b>		¥34,800
●20φ×H29.5 (cm)		
●0.6t 1.5φ		



**SPAGHETTI BASKET**  
スパゲッティカゴ

<b>0925 3075</b>		¥38,500
●27.5φ×H29 (cm)		
●0.5t 1.5φ3P		





**ROUND FRYER/W/HANDLS**  
丸フライヤー/ハンドル付

<b>0925 3710</b> —26 cm	¥10,600
●26φ (cm)	
<b>0925 3720</b> —28	¥11,400
●28φ	
<b>0925 3730</b> —30	¥12,000
●30φ	
<b>0925 3740</b> —33	¥13,000
●33φ	
●0.6t 1.5φ	



**ROUND FRYER/W/HANDLS**  
丸フライヤー/かす揚げ(ハンドル付)

<b>0925 3810</b> —26 cm	¥9,400
●26φ (cm)	
<b>0925 3820</b> —28	¥9,800
●28φ	
<b>0925 3830</b> —30	¥10,500
●30φ	
●0.6t 3.0φ	



丸キッチンポットと組合せて  
使用出来ます。



丸キッチンポットと組合せて  
使用出来ます。



**BOIL-BASKET/Double Handles**  
ボイルバスケット/両手ハンドル

<b>0925 3122</b> 21cm	¥14,600
●21φ×H18 (cm)	
<b>0925 3125</b> 24	¥16,900
●24φ×H21	
●0.5t 1.5φ	
*特注サイズも出来ます。	



**BOIL-BASKET/Singl Handle**  
ボイルバスケット/片手ハンドル

<b>0925 3115</b> 15 cm	¥10,200
●15φ×H11 (cm)	
<b>0925 3118</b> 18	¥11,400
●18φ×H13	
<b>0925 3121</b> 21	¥14,400
●21φ×H15	
<b>0925 3124</b> 24	¥15,100
●24φ×H16	
●0.5t 1.5φ	
*特注サイズも出来ます。	



**BOIL-BASKET**  
スパゲッティストレーナー

<b>0925 3180</b>	¥17,100
●25φ×H12 (cm)	
handle:25 (cm) 0.6t 1.5φ	



**COLANDER for STOCK BASKET**  
スープ取りカゴ

<b>0926 3090</b> 36 cm	¥82,500
●36φ×H36 (cm)	
<b>0926 3091</b> 57	¥149,000
●57φ×H27	
●0.7t 2.2φ	
*特注品(小豆・大豆煮豆カゴ)	
●SPECIAL ORDER	



**COLANDER for STOCK BASKET**  
スープ取りカゴ

<b>0926 3095</b> 50cm	¥153,000
●50φ×H33.5 (cm)	
*特注品	
●SPECIAL ORDER	





**FRYER**  
ポテトフライヤー

**0925 3205-S** ¥15,700  
●28.5×12.5×H11 (cm) 0.7t 2.2φ  
\*特注サイズも出来ます。



**FRYER**  
ポテトフライヤー

**0925 3200-L** ¥17,000  
●28.5×17.5×H11 (cm) 0.7t 2.2φ  
\*特注サイズも出来ます。



**BOIL-BASKET**  
フライドポテトバスケット

**0925 3220** ¥16,000  
●21×15×H15 (cm) 0.7t 5.0φ



**FRYER**  
フライヤー

**0925 3215** ¥21,600  
●34×12.3×H12 (cm)  
handle:30 (cm) 1.0t 6.0φ



**BOIL-BASKET**  
スパゲッティバスケット

**0925 3210** ¥21,300  
●29×10×H15 (cm) 0.6t 1.5φ



**BOIL-BASKET**  
冷凍麺てぼ

**0925 3400-共柄** ¥12,000  
**0925 3410-パイプ柄** ¥14,200  
●16×4.5×H14 (cm)  
handle:17 (cm) 0.6t 2.2φ



**BOIL-BASKET**  
フランクフルトバスケット

**0925 3230** ¥14,000  
●17φ×H17 (cm) 0.6t 5.0φ



**STRAINER**  
こしてぼ

**0925 3080** ¥8,700  
●17φ×H11.5 (cm)  
handle:24.5 (cm) 0.5t 1.1φ



木柄

共柄

パイプ柄

シリコン柄

**NOODLE STRAINER**  
深型底平煮ざるうどんてぼ

**0925 3000-(木柄)** ¥8,930  
**0925 3001-(共柄)** ¥8,470  
**0925 3002-(パイプ柄)** ¥11,400  
**0925 3003-(シリコン柄)** ¥10,600  
●13φ×H20 (cm)  
handle:18.5 (cm) 0.5t 2.2φ  
※シリコン柄のみ handle:22 (cm)



**STRAINER**  
こしてぼ/みそこし

**0925 3310** ¥3,980  
●12.5φ×H11.2×30 (全高) (cm)  
●2.2φ



**STRAINER**  
みそこし

**0925 3320** ¥1,980  
●10φ×H6.5×23 (全高) (cm)  
●1.8φ

**COLOR HANDLE STRAINER**

カラーハンドル付てぼ



RED



BLUE



YELLOW



GREEN



**COLOR HANDLE STRAINER**

カラーハンドル付てぼ

L	●14φ×H18(cm)	¥6,600
S	●14φ×H13	¥6,200

●シリコンハンドル ●各色共通価格

商品コード

SIZE	レッド	ブルー	イエロー	グリーン
L	0925 3151	0925 3152	0925 3153	0925 3154
S	0925 3141	0925 3142	0925 3143	0925 3144

**NOODLE STRAINER**

てぼ/シリコンハンドル

0925 3150-L	¥6,400
●14φ×H18(cm)	
0925 3140-S	¥6,100
●14φ×H13	



木柄

**NOODLE STRAINER**

丸底うどんてぼ/木柄

0925 3040-L	¥8,900
●13.5φ×H17.5(cm)	
0925 3050-S	¥8,600
●12.5φ×H16.5	
●handle:18.5(cm) 0.5t 2.2φ	



共柄

**NOODLE STRAINER**

丸底うどんてぼ/共柄

0925 3041-L	¥8,500
●13.5φ×H17.5(cm)	
0925 3051-S	¥8,300
●12.5φ×H16.5	
●handle:18.5(cm) 0.5t 2.2φ	



パイプ柄

**NOODLE STRAINER**

丸底うどんてぼ/パイプ柄

0925 3042-L	¥10,500
●13.5φ×H17.5(cm)	
0925 3052-S	¥10,000
●12.5φ×H16.5	
●handle:18.5(cm) 0.5t 2.2φ	



シリコンハンドル

**NOODLE STRAINER**

丸底うどんてぼ/シリコンハンドル

0925 3043-L	¥9,800
●13.5φ×H17.5(cm)	
0925 3053-S	¥9,400
●12.5φ×H16.5	
●handle:22(cm) 0.5t 2.2φ	



木柄

**NOODLE STRAINER**

底平煮ざる/一体成形/木柄

0925 3451-L	¥6,200
●17φ×H15.5(cm)	
0925 3461-M	¥5,800
●16.2φ×H14.5	
0925 3471-S	¥5,400
●15.2φ×H13.5	
●handle:18.5 0.5t 2.5φ6P	



共柄

**NOODLE STRAINER**

底平煮ざる/一体成形/共柄

0925 3452-L	¥5,600
●17φ×H15.5(cm)	
0925 3462-M	¥5,200
●16.2φ×H14.5	
0925 3472-S	¥4,800
●15.2φ×H13.5	
●handle:18.5 0.5t 2.5φ6P	



パイプ柄

**NOODLE STRAINER**

底平煮ざる/一体成形/パイプ柄

0925 3453-L	¥7,900
●17φ×H15.5(cm)	
0925 3463-M	¥7,600
●16.2φ×H14.5	
0925 3473-S	¥7,200
●15.2φ×H13.5	
●handle:18.5 0.5t 2.5φ6P	



シリコンハンドル

**NOODLE STRAINER**

底平煮ざる/一体成形/シリコンハンドル

0925 3450-L	¥6,500
●17φ×H15.5(cm)	
0925 3460-M	¥6,200
●16.2φ×H14.5	
0925 3470-S	¥5,900
●15.2φ×H13.5	
●handle:18.5 0.5t 2.5φ6P	



**SPAGHETTI STRAINER**

スパゲッティてぼ/M

- 0925 3065—(木柄) ¥10,000
- 0925 3067—(パイプ柄) ¥11,800
- 13.5φ×H18(cm)
- handle:18.5(cm) 0.5t 1.5φ

**SPAGHETTI STRAINER**

スパゲッティてぼ/L

- 0925 3060—(木柄) ¥11,100
- 0925 3062—(パイプ柄) ¥12,600
- 15.5φ×H22(cm)
- handle:18.5(cm) 0.5t 1.5φ

**SPAGHETTI STRAINER**

スパゲッティてぼ/深型

- 0925 3070—(木柄) ¥11,100
- 0925 3072—(パイプ柄) ¥12,600
- 11.5φ×H30(cm)
- handle:18.5(cm) 0.5t 1.5φ

**SPAGHETTI STRAINER**

スパゲッティてぼ/シリコンハンドル

- 0925 3068—M ¥11,000
- 13.5φ×H18(cm)
- 0925 3063—L ¥11,800
- 15.5φ×H22
- 0925 3073—深型 ¥11,800
- 11.5φ×H30
- handle:22 0.5t 1.5φ



木柄

**NOODLE STRAINER**  
平底うどん揚げ/木柄

- 0925 3195 ¥12,400
- 18.7φ×H17(cm)
- handle:18.5(cm) 0.5t 3.0φ



共柄

**NOODLE STRAINER**  
平底うどん揚げ/共柄

- 0925 3196 ¥12,000
- 18.7φ×H17(cm)
- handle:18.5(cm) 0.5t 3.0φ



パイプ柄

**NOODLE STRAINER**  
平底うどん揚げ/パイプ柄

- 0925 3197 ¥13,600
- 18.7φ×H17(cm)
- handle:18.5(cm) 0.5t 3.0φ



シリコンハンドル

**NOODLE STRAINER**  
平底うどん揚げ/シリコンハンドル

- 0925 3198 ¥12,600
- 18.7φ×H17(cm)
- handle:22(cm) 0.5t 3.0φ



木柄

**NOODLE STRAINER**  
底平煮ざる/木柄

- 0925 3010—L ¥9,400
- 16.5φ×H16(cm)
- 0925 3020—M ¥9,000
- 15φ×H15
- 0925 3030—S ¥8,250
- 13.5φ×H14
- handle:18.5 0.5t 2.2φ



共柄

**NOODLE STRAINER**  
底平煮ざる/共柄

- 0925 3011—L ¥8,900
- 16.5φ×H16(cm)
- 0925 3021—M ¥8,200
- 15φ×H15
- 0925 3031—S ¥7,900
- 13.5φ×H14
- handle:18.5 0.5t 2.2φ



パイプ柄

**NOODLE STRAINER**  
底平煮ざる/パイプ柄

- 0925 3012—L ¥11,300
- 16.5φ×H16(cm)
- 0925 3022—M ¥10,300
- 15φ×H15
- 0925 3032—S ¥9,800
- 13.5φ×H14
- handle:18.5 0.5t 2.2φ



シリコンハンドル

**NOODLE STRAINER**  
底平煮ざる/シリコンハンドル

- 0925 3013—L ¥10,500
- 16.5φ×H16(cm)
- 0925 3023—M ¥9,500
- 15φ×H15
- 0925 3033—S ¥9,000
- 13.5φ×H14
- handle:22 0.5t 2.2φ



**NOODLE STRAINER**  
角てぼ/縦型/木柄

<b>0925 3100-L</b>	¥11,000
●18×11.5×H14 (cm)	
<b>0925 3105-S</b>	¥9,300
●18×11.5×H8.5	
handle:18.5 (cm) 0.7t 2.2φ	



**NOODLE STRAINER**  
角てぼ/縦型/パイプ柄

<b>0925 3102-L</b>	¥12,000
●18×11.5×H14 (cm)	
<b>0925 3107-S</b>	¥11,500
●18×11.5×H8.5	
handle:18.5 (cm) 0.7t 2.2φ	



**NOODLE STRAINER**  
角てぼ/縦型/シリコンハンドル

<b>0925 3103-L</b>	¥11,200
●18×11.5×H14 (cm)	
<b>0925 3108-S</b>	¥10,700
●18×11.5×H8.5	
handle:22 (cm) 0.7t 2.2φ	



**NOODLE STRAINER**  
角てぼ/横型/パイプ柄

<b>0925 3092-L</b>	¥12,000
●18×11.5×H14 (cm)	
<b>0925 3097-S</b>	¥11,500
●18×11.5×H8.5	
handle:18.5 (cm) 0.7t 2.2φ	



**NOODLE STRAINER**  
角てぼ/横型/木柄

<b>0925 3090-L</b>	¥11,600
●18×11.5×H14 (cm)	
<b>0925 3095-S</b>	¥9,500
●18×11.5×H8.5	
handle:18.5 (cm) 0.7t 2.2φ	



**NOODLE STRAINER**  
角てぼ/横型/シリコンハンドル

<b>0925 3093-L</b>	¥10,600
●18×11.5×H14 (cm)	
<b>0925 3098-S</b>	¥8,700
●18×11.5×H8.5	
handle:22 (cm) 0.7t 2.2φ	



**NOODLE STRAINER**  
角型うどん揚げ/木柄

<b>0925 3190</b>	¥15,100
●17.5×15.2×H13 (cm)	
handle:18.5 (cm) 0.6t 2.2φ	



**NOODLE STRAINER**  
角型うどん揚げ/共柄

<b>0925 3191</b>	¥14,800
●17.5×15.2×H13 (cm)	
handle:18.5 (cm) 0.6t 2.2φ	



**NOODLE STRAINER**  
角型うどん揚げ/パイプ柄

<b>0925 3192</b>	¥16,000
●17.5×15.2×H13 (cm)	
handle:18.5 (cm) 0.6t 2.2φ	



**NOODLE STRAINER**  
角型うどん揚げ/シリコンハンドル

<b>0925 3193</b>	¥14,600
●17.5×15.2×H13 (cm)	
handle:22 (cm) 0.6t 2.2φ	





**NOODLE STRAINER**  
そば揚げ/縦型

<b>0990 6550</b> - 18 cm	¥8,700
●18φ (cm)	
<b>0990 6551</b> - 21	¥9,200
●21φ	
<b>0990 6552</b> - 24	¥10,500
●24φ	
●handle:36(cm) 0.6t 3.0φ	



**NOODLE STRAINER**  
そば揚げ/横型

<b>0990 6560</b> - 18 cm	¥8,600
●18φ (cm)	
<b>0990 6561</b> - 21	¥8,900
●21φ	
<b>0990 6562</b> - 24	¥10,200
●24φ	
●handle:27(cm) 0.6t 3.0φ	



**NOODLE STRAINER**  
そば揚げ/横型/シリコンハンドル

<b>0990 6565</b> - 18 cm	¥8,200
●18φ (cm)	
<b>0990 6566</b> - 21	¥8,700
●21φ	
<b>0990 6567</b> - 24	¥10,000
●24φ	
●handle:27(cm) 0.6t 3.0φ	



**SKIMMER**  
丸かす揚げ/板ハンドル

<b>0925 3611</b> 23 cm	¥5,700
●23φ (cm)	
全長:67.5(cm) handle:47.5(cm)	
<b>0925 3621</b> 20	¥5,200
●20φ	
全長:59 handle:40	
<b>0925 3631</b> 17	¥4,600
●17φ	
全長:47 handle:31	
●0.7t 2.2φ	
●ツバ付できます。	



**SKIMMER**  
丸かす揚げ/パイプハンドル

<b>0925 3610</b> 23 cm	¥7,500
●23φ (cm)	
全長:67.5(cm) handle:47.5(cm)	
<b>0925 3620</b> 20	¥6,650
●20φ	
全長:59 handle:40	
<b>0925 3630</b> 17	¥5,650
●17φ	
全長:47 handle:31	
●0.7t 2.2φ	



**OIL STRAINER**  
背油こし(丸かす揚げ)

<b>0990 6581</b> - 20 cm	¥6,700
●20φ 全長:41(cm)	
<b>0990 6580</b> - 23	¥7,550
●23φ 全長:43.5	
●0.7t 2.2φ	



**SKIMMER**  
角かす揚げ/パイプハンドル

<b>0925 3510-L</b>	¥7,600
●18×22.5(cm) 全長:70(cm)	
<b>0925 3520-M</b>	¥6,400
●14×19 全長:57.5	
●0.7t 2.2φ	



**SKIMMER**  
角かす揚げ/板ハンドル

<b>0925 3511-L</b>	¥5,850
●18×22.5(cm) 全長:70(cm)	
<b>0925 3521-M</b>	¥5,100
●14×19 全長:57.5	
●0.7t 2.2φ	
<b>0925 3531-S</b>	¥4,300
●10×14 全長:43.5	
●0.6t 2.2φ	
●ツバ付できます。	



**SQ SKIMMER**  
スクエア スキマー

<b>0925 3590</b>	¥5,400
●15×15(cm) 全長:45(cm)	
●0.6t 2.2φ	



**COLANDER**  
パイプ柄 スクイ玉揚

<b>0990 6500</b> - 特大	¥14,000
●28×25 (cm) 全長:62 (cm)	
<b>0990 6501</b> - 大	¥13,100
●25×20 全長:58	
<b>0990 6502</b> - 中	¥10,500
●22×19 全長:46.5	
<b>0990 6503</b> - 小	¥9,500
●19×16 全長:38.5	
●0.6t 2.2φ	



●特注で、ハンドル付きも  
できます。



**COLANDER**  
パイプ柄 丸型 スクイ玉揚

<b>0990 6540</b>	¥15,000
●27φ (cm) 全長:62 (cm) 0.6t 2.2φ	



**COLANDER**  
パンチング給食用スクイ網

<b>0990 6515</b> - 丸型	¥18,000
●24φ (cm)	
<b>0990 6520</b> - すいのう型	¥23,500
●28×25	
●handle:101 (cm) 0.6t 3.0φ	



**COLANDER**  
スクイザル パイプ柄

<b>0990 6324</b> - 24 cm	¥13,900
●25φ×H7 (cm)	
<b>0990 6326</b> - 26	¥14,500
●27φ×H7.5	
<b>0990 6228</b> - 28	¥15,100
●28.5φ×H8	
<b>0990 6230</b> - 30	¥15,500
●30.5φ×H8.5	
<b>0990 6233</b> - 33	¥16,200
●33.5φ×H9	
●handle:21 (cm) 0.6t 2.2φ	



**NOODLE STRAINER**  
尺長パンチングそば揚げ

<b>0990 6510</b>	¥11,900
●21φ (cm)	
●handle:50 (cm) 0.6t 3.0φ	



**COLANDER**  
ストレーナー/フック付

<b>0990 6354</b> - 24 cm	¥13,500
●25φ×H7 (cm)	
<b>0990 6356</b> - 26	¥14,000
●27φ×H7.5	
<b>0990 6358</b> - 28	¥14,500
●28.5φ×H8	
<b>0990 6360</b> - 30	¥15,100
●30.5φ×H8.5	
<b>0990 6363</b> - 33	¥15,600
●33.5φ×H9	
●handle:22.5 (cm) 0.6t 2.2φ	



**COLANDER**  
スクイザル

<b>0990 6530</b> (柄長)	¥25,000
●30φ×H100 (cm)	
●handle:70 (cm) 0.6t 2.2φ	



補強付

NEW

**SKIMMER**

角かす揚げ/長柄パイプハンドル

<b>0925 3570</b>	¥17,500
<b>0925 3575</b> - 補強付	¥21,000
●18×22.5 (cm) 全長:100 (cm)	



**COLANDER/OBLONG**  
パンチ浅角バット

<b>0990 3006</b>	6枚取	¥15,300
●33.7×48.1×H5.2 (cm)		
<b>0990 3008</b>	8	¥12,000
●29.4×40.9×H4.3		
<b>0990 3010</b>	10	¥9,900
●27×35.5×H4.2		
<b>0990 3012</b>	12	¥8,250
●26×32.5×H4.2		
<b>0990 3015</b>	15	¥7,200
●23.2×29.7×H4.2		
<b>0990 3018</b>	18	¥7,100
●20.6×26.7×H3.6		
<b>0990 3021</b>	21	¥5,800
●20×24.8×H3.4		
<b>0990 3050</b>	キャビネット判	¥4,000
●16.8×20.8×H3		
●0.6t 2.2φ		



**FOOD STORAGE PAN PERFORATED**  
穴付角バット

<b>0990 4986</b>	6枚取	¥5,950
●33.8×48.2×H8 (cm)		
<b>0990 4988</b>	8	¥4,600
●29.5×41×H6.7		
<b>0990 4990</b>	10	¥3,300
●27×35.5×H6.3		
<b>0990 4992</b>	12	¥3,100
●26×32.5×H5.3		



●OPTIONAL ハンドル付

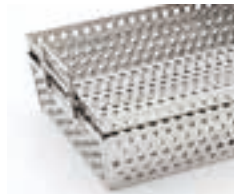
**MULTI PURPOSE BASKET**  
角ざる

<b>0990 9100-L</b>	¥45,000
●54×42.0×H18 (cm)	
<b>0990 9110-M</b>	¥44,000
●49×38.5×H16	
●0.8t 6.0φ	



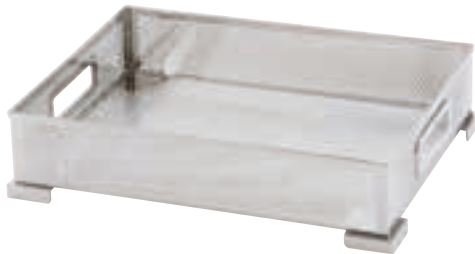
**P.BASKET**  
パンチング具材網 (ハンドル付)

<b>0990 9250</b>	¥35,700
●60×42×H4 (cm) 1.0t 3.0φ5P	
(ハンドル除く)	



**STACKING CONTAINER**  
スタッキングコンテナ

<b>0990 9130</b>	¥49,500
●53×30×H10 (cm) 1.0t 10φ20P	
●受注生産	



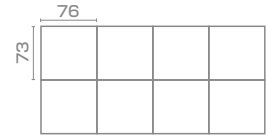
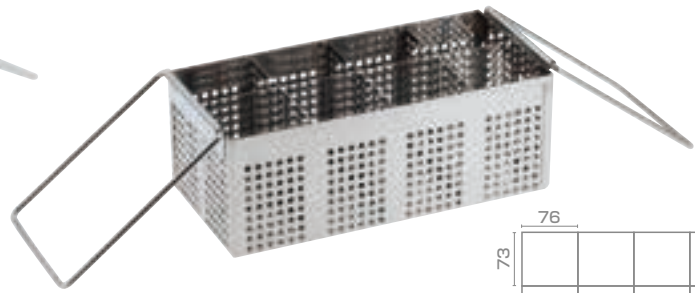
**STACKING CONTAINER**  
スタッキングコンテナ

<b>0990 9120</b>	¥51,500
●40×30×H9.5 (cm) 0.8t 3φ5P	
●受注生産	



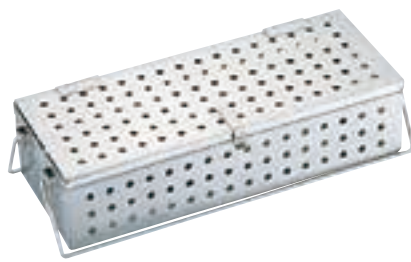
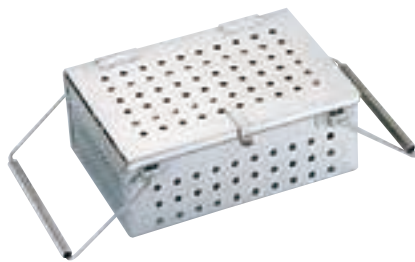
**P.BASKET**  
パンチング 角ざる

<b>0990 9200</b>	¥34,500
●40.8×29.5×H10.5 (cm)	
●10×10角穴 15P	



**DISINFECTION BASKET**  
消毒かご/8ツ仕切

**0950 0080** ¥39,600  
●32×15.5×H12 (cm)



●STACKABLE

**DISINFECTION BASKET for CUTLERY**  
スプーン消毒かご

**0950 0010-L** ¥11,800  
●24×12×H8 (cm)  
**0950 0020-S** ¥11,400  
●18×12×H7  
●0.6t 6.0φ

**DISINFECTION BASKET for CHOPSTICKS**  
箸消毒かご

**0950 0030-L** ¥11,000  
●26.0×10×H6.5 (cm)  
**0950 0040-S** ¥10,400  
●20.5×9×H5.5  
●0.6t 6.0φ

**SINK DUST BOX**  
三角コーナー

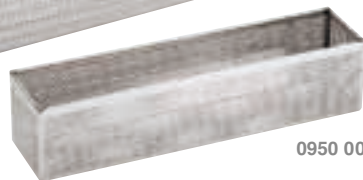
**0995 0010** ¥7,700  
●27×20.5×H10.5 (cm) 0.5t 2.2φ



0950 0060

**DISINFECTION BASKET**  
消毒かご

**0950 0060** ¥32,600  
●30×28.5×H9 (cm) 0.7t 3.0φ  
**0950 0070** ¥21,000  
●34×8×H8 0.7t 2.2φ  
●特別注文品 SPECIAL ORDER



0950 0070



**COLANDER**  
スプーンかご

**0950 0050** ¥8,400  
●20×8×H9 (cm) 0.8t 2.2φ



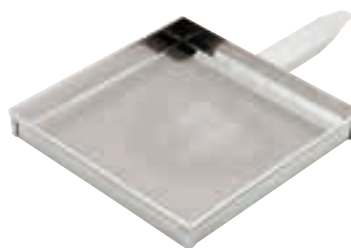
**MIXING PADDLE**  
ミキシングパドル

**0990 6000** ¥17,100  
●107 (cm)  
**0990 6001** ¥17,700  
●122



**OIL STRAINER**  
角型油かす揚げ

**0925 3550** ¥17,500  
●23×20×全長54 (cm)



**OIL STRAINER**  
角型油かす揚げ

**0925 3560** ¥18,900  
●23×23×全長30 (cm)  
●0.5t 1.1φ2P

OPTION



**SKIMMER**  
角かす揚げ/ツバ付

特注品

# パンチング スペシャル メイド

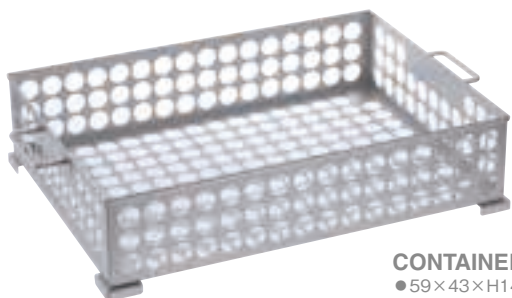
## BASKET / CONTAINER / DRAIN



**CONTAINER**  
●62.5×43×H8 (cm)



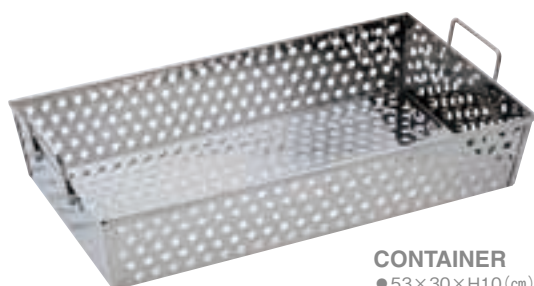
**BASKET**  
●46.5×34.5×H10 (cm)



**CONTAINER**  
●59×43×H14.5 (cm)  
●ハンドル含まず



**BASKET**  
●42×36.3×H16.5 (cm)  
●ハンドル含まず



**CONTAINER**  
●53×30×H10 (cm)  
●10φ



**BASKET**  
●31×13×H15.5 (cm)  
●ハンドル含まず



**DRAIN**  
●28×18×H12.5 (内) (cm)



**CONTAINER**  
●44×26×H13 (cm)  
●5.0φ



**DRAIN**  
●26.7×26.7×H18.5 (内) (cm)



**BOIL BASKET**  
●27φ×H27 (cm)



**STRAINER**  
●30×30 (cm)  
●ハンドル長さ50 (cm)



**TEMPURA RING-3**  
木柄 3連 天ぷらリング

**0995 0060** ¥17,500  
●9φ×27×H19.5(cm)



**TEMPURA RING-3**  
共柄 3連 天ぷらリング

**0995 0053** ¥19,800  
●10φ×30×H20(cm)



**TEMPURA RING-4**  
共柄 4連 天ぷらリング

**0995 0054** ¥21,000  
●9φ×36×H20.5(cm)



**TEMPURA RING-5**  
共柄 5連 天ぷらリング

**0995 0055** ¥25,600  
●10φ×50×H20.5(cm)



**TEMPURA RING-6**  
共柄 6連 天ぷらリング

**0995 0056** ¥28,500  
●9φ×54×H20(cm)

TEMPURA RINGS (ST.ST)



ハンドルの付け根にも裏側にも補強板付き。



**TEMPURA RING-4**  
かき揚げリング S

0995 0030 ¥19,600

●11φ×H10(cm) 0.8t 5.0φ



手が熱くならない様にハンドルを伸ばしました。



**TEMPURA RING-4**  
長柄木柄4連かき揚げリング

0995 0032 ¥23,700

●11φ×H15(cm)  
handle:29(cm) 0.8t 5.0φ20P



**TEMPURA RING-4**  
かき揚げリング M

0995 0031 ¥22,600

●11φ×H15(cm) 0.8t 5.0φ



**TEMPURA RING-2**  
かき揚げリング M

0995 0021 ¥11,800

●12φ×H10(cm) 0.8t 5.0φ



**TEMPURA RING-2**  
かき揚げリング S

0995 0020 ¥10,300

●8φ×H10(cm) 0.8t 5.0φ



**TEMPURA RING-2**  
かき揚げリング(穴なし)

0995 0022 ¥8,200

●8.5φ×H8.5(cm) 0.8t



**RING/TEMPURA**  
かき揚げリング

0995 0000 ¥4,000

●10φ×H10(cm) 0.8t 8.0φ  
Handle:15(cm)



**CHINA CAP**  
スープこし (1mm穴)

<b>0921 0150</b> - 15 cm	¥7,400
●15φ×31×H13 (cm)	
<b>0921 0180</b> - 18	¥8,500
●18φ×36×H16	
<b>0921 0210</b> - 21	¥11,000
●21φ×42×H18.5	
<b>0921 0240</b> - 24	¥14,500
●24φ×50×H22	
<b>0921 0270</b> - 27	¥23,000
●27φ×55×H25	
<b>0921 0300</b> - 30	¥25,500
●30φ×61×H29	



**NEW** **COLANDER HOLDER**  
スープこしスタンド

<b>0921 2180</b> - 18 cm用	¥17,900
●18φ×H28 (cm)	
※特注サイズも出来ます。	



**CONICAL STRAINER**  
パンチングスープこし

<b>0992 0518</b> - 18 cm	¥8,500
●18φ×H17 (cm)	
<b>0992 0521</b> - 21	¥11,000
●21φ×H20.5	
<b>0992 0524</b> - 24	¥11,500
●24φ×H23.5	
●0.5t 1.5φ	



**CHINOIS**  
シノア (25メッシュ)

<b>0922 0210</b> - 21 cm	¥12,000
●21φ×42×H15.5 (cm)	
<b>0922 0240</b> - 24	¥13,000
●24φ×47×H18	



**PUNCHING STRAINER**  
パンチングストレーナー

<b>0922 0115</b> - 15 cm	¥4,900
●16φ×H6.5 (cm)	
<b>0922 0118</b> - 18	¥5,300
●20φ×H7	



**CHINOIS**  
シノア / 板ハンドル

<b>0922 0524</b> - 24 cm	¥7,800
●24φ×H18 (cm)	



**CONICAL STRAINER**  
スープこし

<b>0921 1120</b> - 12 cm	¥3,200
●12φ×H9 (cm) (板ハンドル)	
<b>0921 1160</b> - 16	¥4,700
●16φ×H12.5	
<b>0921 1180</b> - 18	¥5,200
●18φ×H14	
<b>0921 1220</b> - 22	¥6,300
●22φ×H17.5	
<b>0921 1250</b> - 25	¥7,600
●25φ×H20 (モナカハンドル)	



**MESH STRAINER**  
ラウンドメッシュストレーナー

<b>0922 0405</b> - 5 cm	¥600
●5.0φ×16 (cm)	
<b>0922 0407</b> - 7	¥730
●6.5φ×18	
<b>0922 0408</b> - 8	¥960
●7.7φ×19	





# OIL STRAINERS (ST.ST)



## OIL STRAINER

段付油こし 片手ハンドル(パンチ網仕様)

<b>0992 0162</b>	16-18 cm	¥6,150
替え網 S使用	21.5φ×H6(cm)	
<b>0992 0202</b>	20-22	¥7,600
替え網 M使用	25.5φ×H7.5	
<b>0992 0242</b>	24-26	¥8,650
替え網 L使用	29.5φ×H8	



## OIL STRAINER

段付油こし 両手ハンドル(パンチ網仕様)

<b>0992 0163</b>	16-18 cm	¥5,600
替え網 S使用	21.5φ×H6(cm)	
<b>0992 0203</b>	20-22	¥7,000
替え網 M使用	25.5φ×H7.5	
<b>0992 0243</b>	24-26	¥8,000
替え網 L使用	29.5φ×H8	



## OIL STRAINER

油こし 片手ハンドル(パンチ網仕様)

<b>0992 1192</b>	19 cm	¥5,250
替え網 S使用	20.0φ×H6(cm)	
<b>0992 1212</b>	21.5	¥5,450
替え網 S使用	23.0φ×H6	
<b>0992 1232</b>	23	¥6,550
替え網 M使用	24.5φ×H7	
<b>0992 1262</b>	26.5	¥7,400
替え網 L使用	27.5φ×H8	
<b>0992 1302</b>	30	¥8,000
替え網 L使用	30.5φ×H8	



## OIL STRAINER

油こし 両手ハンドル(パンチ網仕様)

<b>0992 1193</b>	19 cm	¥4,800
替え網 S使用	20.0φ×H6(cm)	
<b>0992 1213</b>	21.5	¥5,400
替え網 S使用	23.0φ×H6	
<b>0992 1233</b>	23	¥6,000
替え網 M使用	24.5φ×H7	
<b>0992 1263</b>	26.5	¥6,900
替え網 L使用	27.5φ×H8	
<b>0992 1303</b>	30	¥7,700
替え網 L使用	30.5φ×H8	



## OIL STRAINER/SPARE GAUZES

油こし用替えパンチ網

<b>0992 0010</b>	L	17.0φ (cm)	¥2,700
<b>0992 0015</b>	M	15.5φ	¥2,350
<b>0992 0020</b>	S	12.0φ	¥2,100

●1.1φ細目



段付油こし+KP組み合わせ





**COLANDER**  
穴付きボール

<b>0990 5820</b> -20 cm	¥1,500
●20φ×H7.0(cm) ●2.5φ	
<b>0990 5822</b> -22	¥1,700
●22φ×H7.5 ●2.5φ	
<b>0990 5824</b> -24	¥1,900
●24φ×H8.0 ●2.5φ	
<b>0990 5826</b> -26	¥2,200
●26φ×H9.0 ●2.5φ	
<b>0990 5828</b> -28	¥2,300
●28φ×H9.0 ●2.5φ	
<b>0990 5830</b> -30	¥2,600
●30φ×H10.0 ●2.5φ	
<b>0990 5832</b> -32	¥2,800
●32φ×H11.0 ●2.5φ	
<b>0990 5834</b> -34	¥3,150
●34φ×H11.5 ●2.5φ	
<b>0990 5836</b> -36	¥3,750
●36φ×H12.0 ●2.5φ	
<b>0990 5838</b> -38	¥3,900
●38φ×H13.0 ●2.5φ	
<b>0990 5840</b> -40	¥4,150
●40φ×H13.5 ●2.5φ	
<b>0990 5850</b> -50	¥8,500
●48φ×H16.0 ●5φ	
<b>0990 5860</b> -60	¥9,950
●58φ×H19.0 ●2.5φ	
<b>0990 5870</b> -70	¥12,500
●68φ×H21.0 ●5φ	
●ST.ST	



**COLANDER/EU**  
パンチボール/ユーロスタイル

<b>0990 5922</b> -22 cm	¥3,500
●22φ×H9.4(cm)	
<b>0990 5924</b> -24	¥3,800
●24φ×H9.8	
<b>0990 5926</b> -26	¥4,200
●26φ×H10.7	
<b>0990 5928</b> -28	¥4,700
●28φ×H11.6	
<b>0990 5930</b> -30	¥5,300
●30φ×H12.5	
<b>0990 5932</b> -32	¥5,800
●32φ×H13	
●18-8 ST.ST ●2φ4P	



**COLANDER**  
パンチボール

<b>0990 5964</b> -24 cm	¥3,100
●24φ×H8(cm)	
<b>0990 5966</b> -26	¥3,400
●26φ×H8	
<b>0990 5968</b> -28	¥3,900
●28φ×H9	
<b>0990 5970</b> -30	¥4,300
●30φ×H9.9	
<b>0990 5972</b> -32	¥4,600
●32φ×H10.6	
●18-8 ST.ST ●2φ4P	



**COLANDER**  
穴付きボール/手付

<b>0990 5753</b> -23 cm	¥3,200
●23φ×H8(cm)	
<b>0990 5755</b> -25	¥3,650
●25φ×H8.7	
<b>0990 5757</b> -27	¥4,100
●27φ×H9.2	
<b>0990 5759</b> -29	¥4,500
●29φ×H10.2	
<b>0990 5761</b> -31	¥4,950
●31φ×H10.6	
●18-8 ST.ST ●2.2φ4P	



**COLANDER**  
ミキシングボール/手付

<b>0990 5783</b> -23 cm	¥2,650
●23φ×H8(cm)	
<b>0990 5785</b> -25	¥2,900
●25φ×H8.7	
<b>0990 5787</b> -27	¥3,200
●27φ×H9.2	
<b>0990 5789</b> -29	¥3,450
●29φ×H10.2	
<b>0990 5791</b> -31	¥4,000
●31φ×H10.6	
●18-8 ST.ST	

MIXING BOWLS (ST.ST)



ボール+ボールザル/浅型



MIXING BOWL/DEEP  
深型ボール

<b>0990 5015</b> 15 cm	¥2,000
●16φ×H6.5(cm)	
<b>0990 5018</b> 18	¥2,200
●19.5φ×H7	
<b>0990 5021</b> 21	¥2,580
●22.5φ×H8.5	
<b>0990 5024</b> 24	¥2,980
●26φ×H9.5	
<b>0990 5027</b> 27	¥3,600
●29φ×H10	
<b>0990 5030</b> 30	¥3,950
●32φ×H11.5	

浅型パンチボールの受け皿として利用できます。



MIXING BOWL/SHALLOW  
浅型ボール

<b>0990 5515</b> 15 cm	¥1,840
●16φ×H4.7(cm)	
<b>0990 5518</b> 18	¥2,050
●19.5φ×H5.5	
<b>0990 5521</b> 21	¥2,260
●22.5φ×H6.3	
<b>0990 5524</b> 24	¥2,680
●26φ×H6.7	
<b>0990 5527</b> 27	¥3,100
●29φ×H7.5	
<b>0990 5530</b> 30	¥3,600
●32φ×H8.3	

パンチング盆ザルボールの受け皿として利用できます。



BOWL  
盆ザルボール(盆型ボール)

<b>0990 5615</b> 15 cm	¥1,600
●16φ×H3.4(cm)	
<b>0990 5618</b> 18	¥1,800
●19.5φ×H3.4	
<b>0990 5621</b> 21	¥1,950
●22.5φ×H3.4	
<b>0990 5624</b> 24	¥2,300
●26φ×H3.4	
<b>0990 5627</b> 27	¥2,550
●29φ×H3.4	
<b>0990 5630</b> 30	¥2,900
●32φ×H3.4	

パンチングそばザルの受け皿として利用できます。



MIXING BOWL/DEEP  
ミキシングボール/深型

<b>0941 0120-20</b> cm	¥2,900
●20φ×H13(cm)	
●21-0 ST.ST	

※なくなり次第廃番です。



MIXING BOWL/SLANTED  
ミキシングボール/スラント

<b>0941 0216</b> 16 cm	¥1,900
●16φ×H9.3(cm)	
<b>0941 0218</b> 18	¥2,200
●18φ×H10.3	
<b>0941 0220</b> 20	¥2,700
●20φ×H11.4	
<b>0941 0222</b> 22	¥3,000
●22φ×H12.5	
<b>0941 0224</b> 24	¥3,400
●24φ×H13.6	
<b>0941 0226</b> 26	¥3,900
●26φ×H14.6	





**FOOD CONTAINER**  
食缶

<b>0994 0206</b> - 6ℓ	¥53,000
●23.5φ×H24 (cm) ●約3.0 (kg)	
<b>0994 0210</b> - 10	¥68,000
●29φ×H28 ●約4.7	
<b>0994 0214</b> - 14	¥75,000
●32φ×H31 ●約5.4	

保温性能

	2時間後	6時間後
6 ℓ	95℃→82℃以上	95℃→62℃以上
10 ℓ	95℃→82℃以上	95℃→63℃以上
14 ℓ	95℃→85℃以上	95℃→70℃以上



**FOOD CONTAINER**

パッキン・フック付ストックポット/角深型

<b>0903 0100</b> - 10.5 cm	¥7,800
●10.5×10.5×H10.5 (cm) ●約1.1 (ℓ)	
<b>0903 0120</b> - 12	¥8,700
●12×12×H12 ●約1.6	
<b>0903 0130</b> - 13.5	¥9,900
●13.5×13.5×H13.5 ●約2.3	
<b>0903 0150</b> - 15	¥13,000
●15×15×H15 ●約3.1	
<b>0903 0160</b> - 16.5	¥13,800
●16.5×16.5×H16.5 ●約4.2	
<b>0903 0180</b> - 18	¥15,500
●18×18×H18 ●約5.3	
<b>0903 0190</b> - 19.5 (手付)	¥19,000
●19.5×19.5×H19.5 ●約7.0	
<b>0903 0210</b> - 21 (手付)	¥21,500
●21×21×H21 ●約8.6	
<b>0903 0240</b> - 24 (手付)	¥30,500
●24×24×H24 ●約12.6	
<b>0903 0275</b> - 27 (手付)	¥39,400
●27×27×H27 ●約18	
<b>0903 0305</b> - 30 (手付)	¥46,500
●30×30×H30 ●約25	
<b>0903 0335</b> - 33 (手付)	¥67,700
●33×33×H33 ●約35	
<b>0903 0365</b> - 36 (手付)	¥81,000
●36×36×H36 ●約46	
●27~36cmは電解仕様です。	



**FOOD STORAGE PAN/DEEP/OBLONG**  
フードコンテナ

<b>0990 1380</b> 7号	¥8,550
●23×33×H8.5 (cm)	
<b>0990 1381</b> 8	¥9,500
●24.3×35×H8.7	
<b>0990 1382</b> 9	¥10,000
●26×36.5×H9	
<b>0990 1383</b> 10	¥12,550
●28.3×40.5×H9.3	



**FOOD CONTAINER**

パッキン・フック付ストックポット

<b>0903 0340</b> - 34 cm (手付)	¥49,900
●(内寸)34×24×H21 (cm) ●約17 (ℓ)	

HACCP



SQ-DEEP KITCHEN POT  
角・深型キッチンポット

0902 0080- 8 cm	¥3,150
● 8 × 8 × H8 (cm) ● 約0.46(ℓ)	
0902 0090- 9	¥3,400
● 9 × 9 × H9 ● 約0.7	
0902 0100-10.5	¥4,250
● 10.5 × 10.5 × H10.5 ● 約1.1	
0902 0120-12	¥4,850
● 12 × 12 × H12 ● 約1.6	
0902 0130-13.5	¥5,500
● 13.5 × 13.5 × H13.5 ● 約2.3	
0902 0150-15	¥6,400
● 15 × 15 × H15 ● 約3.1	
0902 0160-16.5	¥7,400
● 16.5 × 16.5 × H16.5 ● 約4.2	
0902 0180-18	¥8,350
● 18 × 18 × H18 ● 約5.3	
0902 0190-19.5 (手付)	¥11,000
● 19.5 × 19.5 × H19.5 ● 約7.0	
0902 0210-21 (手付)	¥12,900
● 21 × 21 × H21 ● 約8.6	
0902 0220-22.5 (手付)	¥15,700
● 22.5 × 22.5 × H22.5 ● 約10.8	
0902 0240-24 (手付)	¥17,800
● 24 × 24 × H24 ● 約12.6	
0902 0255-25.5 (手付)	¥19,400
● 25.5 × 25.5 × H25.5 ● 約15.7	
0902 0275-27 (手付)	¥22,000
● 27 × 27 × H27 ● 約18	
0902 0285-28.5 (手付)	¥25,000
● 28.5 × 28.5 × H28.5 ● 約22	
0902 0305-30 (手付)	¥28,000
● 30 × 30 × H30 ● 約25	
0902 0335-33 (手付)	¥45,000
● 33 × 33 × H33 ● 約35	
0902 0365-36 (手付)	¥58,000
● 36 × 36 × H36 ● 約46	
0902 0395-39 (手付)	¥69,500
● 39 × 39 × H39 ● 約59	

● 25.5~39cmは電解仕様です。  
※8cm・9cmの蓋には引掛けは付いていません。



SQ-DEEP KITCHEN POT **抗菌**  
角・深型キッチンポット

0972 0210- 21 (手付)	¥12,000
0972 0240- 24 (手付)	¥16,000



SQ-DEEP KITCHEN POT  
HACCP 角・深型キッチンポット

0902 2080- 8 cm	¥3,900
● 8 × 8 × H8 (cm) ● 約0.46(ℓ)	
0902 2090- 9	¥4,200
● 9 × 9 × H9 ● 約0.7	
0902 2100-10.5	¥5,250
● 10.5 × 10.5 × H10.5 ● 約1.1	
0902 2120-12	¥5,900
● 12 × 12 × H12 ● 約1.6	
0902 2130-13.5	¥6,900
● 13.5 × 13.5 × H13.5 ● 約2.3	
0902 2150-15	¥8,000
● 15 × 15 × H15 ● 約3.1	
0902 2160-16.5	¥9,150
● 16.5 × 16.5 × H16.5 ● 約4.2	
0902 2180-18	¥10,300
● 18 × 18 × H18 ● 約5.3	
0902 2190-19.5 (手付)	¥13,000
● 19.5 × 19.5 × H19.5 ● 約7.0	
0902 2210-21 (手付)	¥15,200
● 21 × 21 × H21 ● 約8.6	

※10.5~21cmまでは便利な目盛付です。



SQ-KITCHEN POT/M-DEEP  
角・深浅型キッチンポット

0904 1080- 8 cm	¥2,850
● 8 × 8 × H6 (cm) ● 約0.35(ℓ)	
0904 1090- 9	¥3,100
● 9 × 9 × H7 ● 約0.5	
0904 1100-10.5	¥3,770
● 10.5 × 10.5 × H8.5 ● 約0.85	
0904 1120-12	¥4,500
● 12 × 12 × H10 ● 約1.3	
0904 1130-13.5	¥4,850
● 13.5 × 13.5 × H11 ● 約1.85	
0904 1150-15	¥5,870
● 15 × 15 × H12 ● 約2.45	
0904 1160-16.5	¥6,780
● 16.5 × 16.5 × H13 ● 約3.3	
0904 1180-18	¥7,850
● 18 × 18 × H15 ● 約4.5	



SQ-KITCHEN POT/SHALLOW  
角・浅型キッチンポット

0905 0080- 8 cm	¥2,150
● 8 × 8 × H4.5 (cm) ● 約0.25(ℓ)	
0905 0090- 9	¥2,480
● 9 × 9 × H5 ● 約0.35	
0905 0100-10.5	¥2,770
● 10.5 × 10.5 × H5.5 ● 約0.5	
0905 0120-12	¥3,520
● 12 × 12 × H6.5 ● 約0.85	
0905 0130-13.5	¥3,860
● 13.5 × 13.5 × H7 ● 約1.2	
0905 0150-15	¥4,700
● 15 × 15 × H8 ● 約1.7	
0905 0160-16.5	¥5,100
● 16.5 × 16.5 × H8.5 ● 約2.2	
0905 0180-18	¥6,220
● 18 × 18 × H9.5 ● 約2.9	
0905 0190-19.5	¥7,050
● 19.5 × 19.5 × H10 ● 約3.7	



0903 0530

**SQ-DEEP KITCHEN POT/D-WALLED**  
角・深型キッチンポット/ダブルウォール

0903 0530-13.5 cm ￥8,600

- (外寸)13.5×13.5×H13.5(cm)
- (内寸)12×12×H12(cm) ●約1.6(ℓ)

0903 0550-15 ￥9,500

- (外寸)15×15×H15
- (内寸)13.5×13.5×H13.5 ●約2.3
- STACKING



**SAUCE POT**  
角タレいれ

0901 1090 ￥3,150

- 9.7×9.7×H9.3(cm) ●0.5(ℓ)
- 材質:モリブデン SUS316



**SAUCE POT**  
角タレいれ/蓋付(丁番)

0901 1099 ￥5,560

- 9.7×9.7×H9.3(cm) ●0.5(ℓ)
- 材質:モリブデン SUS316



**SQ-DEEP KITCHEN POT**  
角・深型キッチンポット/蓋付(丁番)

0902 0099-9 cm ￥4,550

- 9×9×H9(cm)

0902 0109-10.5 ￥5,450

- 10.5×10.5×H10.5

0902 0129-12 ￥5,850

- 12×12×H12



**SQ-DEEP KITCHEN POT/WITH COLOR PLATE**

角・深型キッチンポット STプレート付

\*各サイズは242ページの角・深型キッチンポットを参考にしてください。  
\*STプレートは4色(ピンク・ブルー・イエロー・グリーン)ございます。

SIZE	商品コード				価格
	ピンク	ブルー	イエロー	グリーン	
10.5cm	0902 1100	0902 1103	0902 1106	0902 1109	￥5,300
12	0902 1120	0902 1123	0902 1126	0902 1129	￥6,100
15	0902 1150	0902 1153	0902 1156	0902 1159	￥8,000
18	0902 1180	0902 1183	0902 1186	0902 1189	￥10,500
24	0902 1240	0902 1243	0902 1246	0902 1249	￥22,000



**SQ-DEEP KITCHEN POT/WITH CARD HOLDER**  
名札付角・深型キッチンポット

0904 0130-13.5 cm ￥6,700

- 13.5×13.5×H13.5(cm) ●約2.3(ℓ)

0904 0150-15 ￥7,700

- 15×15×H15 ●約3.1

0904 0160-16.5 ￥8,800

- 16.5×16.5×H16.5 ●約4.2

0904 0180-18 ￥9,800

- 18×18×H18 ●約5.3

0904 0190-19.5(手付) ￥12,600

- 19.5×19.5×H19.5 ●約7.0

0904 0210-21(手付) ￥14,500

- 21×21×H21 ●約8.6

0904 0240-24(手付) ￥20,000

- 24×24×H24 ●約12.6

0904 0275-27(手付) ￥27,000

- 27×27×H27 ●約18

0904 0305-30(手付) ￥32,000

- 30×30×H30 ●約25

●27~30cmは電解仕様です。



**LID FOR SQ-DEEP KITCHEN POT**  
角キッチンポット用割蓋

0903 2080-8cm ￥1,700

- 8×8(cm)

0903 2090-9 ￥1,800

- 9×9

0903 2100-10.5 ￥1,950

- 10.5×10.5

0903 2120-12 ￥2,050

- 12×12

0903 2130-13.5 ￥2,400

- 13.5×13.5

0903 2150-15 ￥2,600

- 15×15

0903 2160-16.5 ￥3,300

- 16.5×16.5

0903 2180-18 ￥3,800

- 18×18

0903 2210-21 ￥4,200

- 21×21



**DEEP KITCHEN POT**  
深型キッチンポット(PC)

<b>0901 0080</b> -8 cm ●8×8×H8 (cm)	●約0.4 (ℓ)	¥1,900
<b>0901 0090</b> -9 ●9×9×H9	●約0.5	¥2,100
<b>0901 0100</b> -10.5 ●10.5×10.5×H10.5	●約0.9	¥3,000
<b>0901 0120</b> -12 ●12×12×H12	●約1.5	¥3,900
<b>0901 0130</b> -13.5 ●13.5×13.5×H13.5	●約2.2	¥4,600
<b>0901 0150</b> -15 ●15×15×H15	●約2.8	¥5,000
<b>0901 0160</b> -16.5 ●16.5×16.5×H16.5	●約3.7	¥5,800
<b>0901 0180</b> -18 ●18×18×H18	●約4.9	¥6,300
<b>0901 0210</b> -21 ●21×21×H21	●約7.9	¥9,300
<b>0901 0215</b> -21 手付 ●21×21×H21 (ハンドル含まない)	●約7.9	¥13,000

●耐熱温度:120℃ ●材質:POLYCARBONATE  
※8cm・9cmの蓋には引掛けは付いていません。  
※10.5~21cmまでは便利な目盛付です。



**LID FOR DEEP KITCHEN POT**  
深型キッチンポット用割蓋/ポリカーボネイト用

<b>0903 2010</b> -10.5 cm ●10.5×10.5 (cm)	¥2,500
<b>0903 2012</b> -12 ●12×12	¥2,600
<b>0903 2013</b> -13.5 ●13.5×13.5	¥3,100
<b>0903 2015</b> -15 ●15×15	¥3,550
<b>0903 2016</b> -16.5 ●16.5×16.5	¥4,450
<b>0903 2018</b> -18 ●18×18	¥5,050
<b>0903 2021</b> -21 ●21×21	¥5,650



**CONDIMENT POT**  
薬味入/角KPフタ付

<b>0901 0830</b> -7 cm ●7×7×H7 (cm)	¥1,900
<b>0901 0800</b> -8 ●8×8×H8	¥2,100
<b>0901 0810</b> -9 ●9×9×H9	¥2,300

●材質:POLYCARBONATE



**CONDIMENT TRAY**  
薬味入用トレイ

<b>0901 0843</b> -3 ●30×10.7 (cm)	¥1,750
<b>0901 0842</b> -2 ●21×10.7	¥1,750

●7cm8cm薬味入兼用



**SAUCE CONTAINER**  
タレ入れ/ポリカーボネイト

<b>0901 1020</b> 台無し	¥3,200
<b>0901 1025</b> 台無し(ハケ置無し)	¥2,900
●9.5×9.5×H8.2 (cm)	
<b>0901 1010</b> 台付	¥3,550
<b>0901 1015</b> 台付(ハケ置無し)	¥3,250
●9.5×9.5×H9	
●耐熱温度:120℃	
●材質:POLYCARBONATE	



**CONDIMENT POT**  
薬味入/フック付フタ

<b>0901 0880</b> -7 cm ●7×7×H7 (cm)	¥1,800
<b>0901 0850</b> -8 ●8×8×H8	¥2,000
<b>0901 0860</b> -9 ●9×9×H9	¥2,200

●材質:POLYCARBONATE



**NEW** **CONDIMENT POT**  
薬味入/角KPフタ付/スタッキング

<b>0901 0815</b> -10.5cm ●10.5×10.5×H10 (cm)	¥2,800
<b>0901 0820</b> -12 ●12×12×H11.5	¥3,450

●材質:POLYCARBONATE



**NEW** **CONDIMENT POT**  
薬味入/フック付フタ/スタッキング

<b>0901 0865</b> -10.5cm ●10.5×10.5×H10 (cm)	¥2,750
<b>0901 0870</b> -12 ●12×12×H11.5	¥3,400

●材質:POLYCARBONATE



**CONDIMENT HOLDER**  
薬味入D/本体切欠付

<b>0901 1270</b> - L	●10.7×10.7×H15 (cm)	●1,200 (c.c.)	¥2,600
<b>0901 1260</b> - M	●10.7×10.7×H11	●900	¥2,200
<b>0901 1250</b> - S	●10.7×10.7×H8.5	●600	¥2,000
●材質:MS			



スタッキング  
できます。



**CONDIMENT POT**  
薬味入D/角KPフタ付

<b>0901 1220</b> -L	●10.7×10.7×H15 (cm)	¥2,800
<b>0901 1210</b> -M	●10.7×10.7×H11	¥2,400
<b>0901 1200</b> -S	●10.7×10.7×H8.5	¥2,200
●材質:MS		



**CONDIMENT HOLDER**  
薬味入 C

<b>0901 1120</b> - L	●10.7×10.7×H15 (cm)	●1,200 (c.c.)	¥2,500
<b>0901 1110</b> - M	●10.7×10.7×H11	●900	¥2,400
<b>0901 1150</b> - L (切欠きなし)	●10.7×10.7×H15	●1,200	¥2,400
<b>0901 1140</b> - M (切欠きなし)	●10.7×10.7×H11	●900	¥2,300
●材質:MS			
※なくなり次第廃番です。			



A



B



Bセット例

**CONDIMENT HOLDER**

薬味入

<b>0901 1195</b> -A	●7.7×7.7×H7.5 (cm)	●POLYCARBONATE+ST.STフタ	¥2,050
<b>0901 1196</b> -B	●7.7×7.7×H9	●POLYCARBONATE+MSフタ	¥1,350
<b>0901 1168</b> -トレーのみ	●19×11		¥600
●材質:MS			



Aセット例



**CONTAINER/ROUND**  
丸キッチンボット/割蓋付

<b>0907 2054</b>	●14φ×H14 (cm)	●1,800 (c.c.)	¥3,700
●材質:POLYCARBONATE			



**CONDIMENT JAR**  
薬味入/アクリル蓋付

<b>0901 1370</b>	●9φ×H11.5 (cm)	●330 (c.c.)	¥1,250
------------------	----------------	-------------	--------



**CONDIMENT JAR**  
薬味入

<b>0901 1400</b>	●8.1φ×H10.8 (cm)	●270 (c.c.)	¥3,150
●材質:POLYCARBONATE+ST.STフタ			



(切欠きなし)

**CONDIMENT JAR**

薬味入

<b>0901 1300</b> -9 (本体切欠きなし)	●9φ×H8 (cm)	●330 (c.c.)	¥1,800
<b>0901 1340</b> -8	●8φ×H7.5	●230	¥1,750
●材質:MS+ST.STフタ			



**CONDIMENT JAR**

薬味入

<b>0901 1330</b> -11	●11φ×H8 (cm)	●410 (c.c.)	¥1,960
<b>0901 1320</b> -8.6	●8.6φ×H6.5	●190	¥1,900
●材質:MS+ST.STフタ			





**CANISTER/DEEP**  
丸・深型キッチンポット/目盛付 18-8 ST.ST

0967 0080- 8cm	¥1,600
● 8φ × H8 (cm) ● 約0.4 (ℓ)	
0967 0090- 9	¥1,750
● 9φ × H9 ● 約0.58	
0967 0100-10	¥2,200
● 10φ × H10 ● 約0.7	
0967 0110-11	¥2,800
● 11φ × H11 ● 約1	
0967 0120-12	¥2,850
● 12φ × H12 ● 約1.3	
0967 0130-13	¥3,400
● 13φ × H13 ● 約1.7	
0967 0140-14	¥3,450
● 14φ × H14 ● 約2.1	
0967 0150-15	¥4,300
● 15φ × H15 ● 約2.6	
0967 0160-16	¥4,350
● 16φ × H16 ● 約3.2	
0967 0170-17	¥5,450
● 17φ × H17 ● 約3.8	
0967 0180-18	¥5,550
● 18φ × H18 ● 約4.5	
0967 0190-19	¥6,500
● 19φ × H19 ● 約5.3	
0967 1200-20(手付)	¥6,600
● 20φ × H20 ● 約6	
0967 1210-21(手付)	¥7,400
● 21φ × H21 ● 約7.2	
0967 1220-22(手付)	¥7,500
● 22φ × H22 ● 約8	
0967 1240-24(手付)	¥9,600
● 24φ × H24 ● 約11	
0967 1260-26(手付)	¥11,200
● 26φ × H26 ● 約13	
0967 1280-28(手付)	¥14,500
● 28φ × H28 ● 約16	
0967 1300-30(手付)	¥16,900
● 30φ × H30 ● 約21	
0967 1330-33(手付)	¥24,800
● 33φ × H33 ● 約28	

※8cm・9cmの蓋には引掛けは付いていません。

**CANISTER/DEEP** **抗菌**  
丸・深型キッチンポット

0977 0080- 8cm	¥1,480
0977 1260- 26	¥9,900
0977 1280- 28	¥13,800
0977 1300- 30	¥15,800

※なくなり次第廃番です。

**CANISTER/DEEP**  
丸・深型キッチンポット/目盛付 **21-0 ST.ST**

0969 1210-21cm(手付)	¥5,900
● 21φ × H21 (cm) ● 約7.2(ℓ)	
0969 1330-33 (手付)	¥19,800
● 33φ × H33 ● 約28	

※なくなり次第廃番です。



丸・深型キッチンポット/カラープレート付

SIZE	商品コード				価格
	レッド	ブルー	イエロー	グリーン	
12cm	0967 4120	0967 4123	0967 4126	0967 4129	¥3,900
14	0967 4140	0967 4143	0967 4146	0967 4149	¥4,550
16	0967 4160	0967 4163	0967 4166	0967 4169	¥5,450
18	0967 4180	0967 4183	0967 4186	0967 4189	¥6,650

●価格はカラープレート2枚付です。



**CANISTER/SHALLOW**  
丸・浅型キッチンポット

0906 0090- 9cm	¥1,500
● 9φ × H5 (cm) ● 約0.3(ℓ)	
0906 0100-10	¥1,650
● 10φ × H5.5 ● 約0.45	
0906 0120-12	¥1,960
● 12φ × H6.5 ● 約0.8	
0906 0140-14	¥2,370
● 14φ × H7.5 ● 約1.2	
0906 0160-16	¥2,880
● 16φ × H8.5 ● 約1.8	
0906 0180-18	¥3,350
● 18φ × H9.5 ● 約2.5	

**LID FOR CANISTER**  
丸キッチンポット用割蓋

0907 2014-14cm	¥3,350
● 14φ (cm)	
0907 2016-16	¥3,550
● 16φ	
0907 2018-18	¥3,860
● 18φ	
0907 2020-20	¥4,500
● 20φ	



**STOCK POT**  
寸胴鍋(手付)

0926 0270-27 cm	¥15,500
● 27φ × H27 (cm) ● 約15(ℓ)	
0926 0300-30	¥17,200
● 30φ × H30 ● 約20	
0926 0330-33	¥23,700
● 33φ × H33 ● 約28	

※なくなり次第廃番です。



**STOCK POT**  
半寸胴鍋(手付)

0926 2270-27 cm	¥14,000
● 27φ × H18 (cm) ● 約10(ℓ)	
0926 2300-30	¥17,900
● 30φ × H19 ● 約13	
0926 2330-33	¥20,500
● 33φ × H22 ● 約18	
0926 2360-36	¥25,000
● 36φ × H24 ● 約24	
0926 2390-39	¥31,000
● 39φ × H25 ● 約30	

※なくなり次第廃番です。



FOOD STORAGE PAN/DEEP/OBLONG  
 深深バット

0990 3300	2枚取(電解)	¥34,500
●64.0×42.0×H18(cm)		
0990 3303	3(電解)	¥32,500
●58.0×42.0×H14		
0990 3304	4(電解)	¥28,500
●58.0×37.0×H12		
0990 3306	6	¥11,300
0990 3366	6(電解)	¥9,900
●47.7×33.2×H11		
0990 3308	8	¥9,200
0990 3368	8(電解)	¥8,300
●40.8×29.5×H10.5		
0990 3310	10	¥8,100
0990 3370	10(電解)	¥7,300
●36.2×27.8×H10		
0990 3312	12	¥6,400
0990 3372	12(電解)	¥5,800
●33.0×26.2×H9.3		
0990 3315	15	¥5,300
0990 3375	15(電解)	¥4,800
●29.4×23.0×H8.5		
0990 3321	21	¥4,200
0990 3381	21(電解)	¥3,800
●25.0×20.5×H8		
0990 3350	キャビネット判	¥3,900
0990 3390	キャビネット判(電解)	¥3,500
●21.5×17.5×H7.8		
●2~4枚取(電解):18-8		
●6~キャビネット:18-8		
●6~キャビネット(電解):ST.ST		



FOOD STORAGE PAN/DEEP/OBLONG  
 野菜水切りバット

0990 3200	2枚取	¥35,500
●64.0×42.0×H18(cm)(電解仕様)		
0990 3203	3	¥33,000
●58.0×42.0×H14(電解仕様)		
0990 3204	4	¥29,500
●58.0×37.0×H12(電解仕様)		
0990 3206	6	¥13,600
●47.7×33.2×H11		
0990 3208	8	¥11,700
●40.8×29.5×H10.5		
0990 3210	10	¥9,900
●36.2×27.8×H10		
0990 3212	12	¥7,900
●33.0×26.2×H9.3		
0990 3215	15	¥7,000
●29.4×23.0×H8.5		
0990 3221	21	¥5,500
●25.0×20.5×H8		
0990 3250	キャビネット判	¥4,900
●21.5×17.5×H7.8		
●4.0φ		
※2枚取のみ足だし(ボチ出し)加工していません。		

●OPTIONAL ハンドル付



ワイヤーハンドル  
 ¥1,700 SET



プレートハンドル  
 ¥2,000 SET



●OPTIONAL カラーハンドル付



※取手カラーは4色(赤色・水色・黄色・緑色)ございます。

●シリコン樹脂

シリコンハンドル  
 ¥1,500 SET



FOOD CONTAINER BOX  
 コンテナバット

0990 3402	3枚取(深型)	¥12,500
●60×40×H20(cm)		
0990 3403	3枚取	¥11,500
●60×40×H15		
0990 3404	4	¥9,000
●50×35×H15		
0990 3406	6	¥8,400
●45×35×H15		
0990 3408	8	¥6,600
●40×30×H15		
0990 3410	10	¥6,200
●36×27×H15		
●0.65t ●ST.ST		
●電解仕上		



HANDLES/FOOD STORAGE PAN  
 深深バット用ハンドル

2枚取用	¥5,500
3	¥5,500
4	¥5,300

●OPTIONAL ハンドル ●1セット(2本)  
 ●ハンドル2本(取付料込)のみの価格です。  
 ●バットは上記深深バットをご購入ください。  
 ●ST.ST



コンテナバット用蓋

0990 3493	¥4,450
●3枚取用	
●ST.ST	



ワイヤーハンドル  
 ¥1,700 SET



FOOD STORAGE PANS (ST.ST)



FOOD STORAGE PAN/SHALLOW/OBLONG  
角パット/ミラー仕様

0990 0006	6枚取り	¥4,780
●33.6×48.2×H8 (cm)		
0990 0008	8	¥3,330
●29.3×40.6×H6.6		
0990 0010	10	¥2,650
●27.0×35.4×H6		
0990 0012	12	¥2,290
●25.5×32.3×H5.3		
0990 0015	15	¥1,990
●23.3×29.7×H5		
0990 0018	18	¥1,690
●20.8×26.8×H4.3		
0990 0021	21	¥1,410
●20.0×24.7×H3.6		
0990 0050	キャビネット判	¥1,020
●17.0×21.0×H3.2		
0990 0060	カード判	¥920
●14.0×18.5×H2.7		
0990 0070	手札判	¥840
●12.6×15.5×H2.5		



NEW FOOD STORAGE PAN/SHALLOW/OBLONG  
角パット/電解仕様

0990 0076	6枚取り	¥4,400
●33.6×48.2×H8 (cm)		
0990 0078	8	¥2,900
●29.3×40.6×H6.6		
0990 0080	10	¥2,400
●27.0×35.4×H6		
0990 0082	12	¥2,100
●25.5×32.3×H5.3		
0990 0085	15	¥1,800
●23.3×29.7×H5		
0990 0088	18	¥1,500
●20.8×26.8×H4.3		
0990 0091	21	¥1,300
●20.0×24.7×H3.6		
0990 0093	キャビネット判	¥970
●17.0×21.0×H3.2		
0990 0095	カード判	¥870
●14.0×18.5×H2.7		
0990 0097	手札判	¥800
●12.6×15.5×H2.5		
●18-8 ST.ST		



P.C FOOD PAN  
P.C 角パット

0990 2976	6枚取	¥3,800
●48×34×H8 (cm)		
0990 2978	8	¥3,250
●41×30×H6.5		
0990 2980	10	¥2,450
●36×28×H6.3		
0990 2982	12	¥2,100
●32×25×H5.4		
0990 2985	15	¥1,800
●30×24×H5.2		
0990 2988	18	¥1,600
●27×21×H4.7		
●材質:POLYCARBONATE		

KITCHEN UTENSIL



FOOD STORAGE PAN  
角パット/カラー取手付

6枚取り	¥6,000
●33.6×48.2×H8 (cm) ●取手サイズ:15.5×2 (cm)	
8	¥4,650
●29.3×40.6×H6.6 ●取手サイズ:15.5×2	
10	¥3,800
●27×35.4×H6 ●取手サイズ:12.5×1.9	
12	¥3,400
●25.5×32.3×H5.3 ●取手サイズ:12.5×1.9	
15	¥3,000
●23.3×29.7×H5 ●取手サイズ:12.5×1.9	
18	¥2,750
●20.8×26.8×H4.3 ●取手サイズ:9.5×1.8	
21	¥2,450
●20×24.7×H3.6 ●取手サイズ:9.5×1.8	



※取手カラーは4色(赤色・水色・黄色・緑色)ございます。  
●シリコン樹脂



FOOD STORAGE PAN PERFORATED  
穴付角パット

0990 4986	6枚取	¥5,950
●33.8×48.2×H8 (cm)		
0990 4988	8	¥4,600
●29.5×41×H6.7		
0990 4990	10	¥3,300
●27×35.5×H6.3		
0990 4992	12	¥3,100
●26×32.5×H5.3		

SIZE	商品コード			
	レッド	ブルー	イエロー	グリーン
6枚取り	0990 2210	0990 2220	0990 2230	0990 2240
8	0990 2211	0990 2221	0990 2231	0990 2241
10	0990 2212	0990 2222	0990 2232	0990 2242
12	0990 2213	0990 2223	0990 2233	0990 2243
15	0990 2214	0990 2224	0990 2234	0990 2244
18	0990 2215	0990 2225	0990 2235	0990 2245
21	0990 2216	0990 2226	0990 2236	0990 2246



**FOOD STORAGE PAN/SHALLOW**  
浅型バット

<b>0990 1906</b>	6枚取り	¥4,320
●33.8×48.2(cm)		
<b>0990 1908</b>	8	¥3,120
●29.5×41		
<b>0990 1910</b>	10	¥2,470
●27×35.5		
<b>0990 1912</b>	12	¥2,270
●26×32.5		
<b>0990 1915</b>	15	¥1,950
●23.2×29.7		
<b>0990 1918</b>	18	¥1,670
●20.6×26.7		



**FOOD STORAGE PAN/CAKE**  
ケーキバット

<b>0990 1508</b>	8吋	¥710
●14.0×20.0×H1.5(cm)		
<b>0990 1509</b>	9	¥810
●15.5×22.0×H1.5		
<b>0990 1510</b>	10	¥940
●17.5×26.0×H1.6		
<b>0990 1511</b>	11	¥1,090
●20.5×28.5×H1.7		
<b>0990 1512</b>	12	¥1,330
●23.0×32.0×H1.8		
<b>0990 1514</b>	14	¥1,620
●25.0×35.0×H1.9		
<b>0990 1515</b>	15	¥1,970
●28.5×38.5×H2.1		
<b>0990 1516</b>	16	¥2,360
●30.5×41.5×H2.1		
<b>0990 1517</b>	17	¥3,060
●32.0×43.5×H2.1		
<b>0990 1518</b>	18	¥3,500
●34.5×46.5×H2.2		
●18-0 ST.ST		



**FOOD STORAGE PAN/ PERFORATED**  
水切りバット

<b>0990 3106</b>	6枚取り	¥6,400
●33.8×48.2(cm)		
<b>0990 3108</b>	8	¥4,700
●29.5×41		
<b>0990 3110</b>	10	¥3,500
●27×35.5		
<b>0990 3112</b>	12	¥3,160
●26×32.5		
<b>0990 3115</b>	15	¥2,750
●23.2×29.7		
<b>0990 3118</b>	18	¥2,450
●20.6×26.7		



**BAKING SHEET**  
シートトレイ

<b>0998 9088</b> 〈大〉		¥6,880
●65.3×45.3×H3(cm)		
<b>0998 9089</b> 〈小〉		¥6,220
●55.0×45.3×H3		
●18-0 ST.ST		



FOOD STORAGE PANS (ST.ST)



FOOD STORAGE PAN/DEEP/OBLONG  
深型組バット

<b>NEW</b>	<b>0990 1002</b> 00号	¥740
	●10.5×6.6×H5.7(cm) ●電解仕様	
	<b>0990 1000</b> 0	¥920
	●10.6×13.5×H5.7	
	<b>0990 1005</b> S	¥1,490
	●11.0×16.0×H6.5	
	<b>0990 1010</b> 1	¥1,610
	●12.3×18.5×H6.6	
	<b>0990 1020</b> 2	¥1,830
	●14.0×19.5×H7.2	
	<b>0990 1030</b> 3	¥2,140
	●15.4×21.5×H7.5	
	<b>0990 1040</b> 4	¥2,270
	●17.3×23.0×H7.3	
	<b>0990 1050</b> 5	¥2,700
	●18.8×27.0×H8	
	<b>0990 1060</b> 6	¥3,800
	●20.3×30.0×H8.2	
	<b>0990 1070</b> 7	¥4,400
	●23.0×33.0×H8.5	
	<b>0990 1080</b> 8	¥4,800
	●24.3×35.0×H8.7	
	<b>0990 1090</b> 9	¥5,150
	●26.0×36.5×H9	
	<b>0990 1100</b> 10	¥7,100
	●28.3×40.5×H9.3	
	<b>0990 1110</b> 11	¥8,300
	●31.3×43.0×H9.6	
	<b>0990 1120</b> 12	¥10,900
	●34.2×47.4×H11.2	
	<b>0990 1130</b> 13	¥13,600
	●37.2×51.2×H12.2	



FOOD STORAGE PAN/DEEP  
深型組バット用蓋

<b>0990 1205</b> S号	¥710
●11.5×16.7(cm)	
<b>0990 1210</b> 1	¥780
●13.0×19	
<b>0990 1220</b> 2	¥830
●14.5×20.2	
<b>0990 1230</b> 3	¥970
●16.0×22	
<b>0990 1240</b> 4	¥1,250
●18.0×23.6	
<b>0990 1250</b> 5	¥1,470
●19.5×27.6	
<b>0990 1260</b> 6	¥1,850
●21.0×30.6	
<b>0990 1270</b> 7	¥2,080
●23.5×33.5	
<b>0990 1280</b> 8	¥2,270
●24.7×35.6	
<b>0990 1290</b> 9	¥2,500
●26.5×37	
<b>0990 1300</b> 10	¥3,050
●29.0×41	



FOOD STORAGE PAN  
餃子バット

<b>0990 0735</b> 〈小・蓋〉	¥2,400
●34.7×26.5×H1.2(cm)	
<b>0990 0730</b> 〈小・身〉	¥4,650
●33.5×26.0×H5	
<b>0990 0715</b> 〈大・蓋〉	¥2,800
●42.0×31.3×H1.2	
<b>0990 0710</b> 〈大・身〉	¥5,300
●40.0×30.0×H5	
<b>0990 0705</b> 〈特大・蓋〉	¥3,700
●49.0×37.0×H1.2	
<b>0990 0700</b> 〈特大・身〉	¥6,800
●47.0×36.0×H5	
●18-8 ST.ST	



FOOD STORAGE PAN/SHALLOW/SQUARE  
正角バット

<b>0993 0006</b> 6枚取	¥6,750
●33.4×33.4×H8.2(cm)	
<b>0993 0008</b> 8	¥5,550
●29.5×29.5×H6.8	
<b>0993 0010</b> 10	¥4,270
●27.0×27.0×H6.4	
<b>0993 0012</b> 12	¥4,000
●25.9×25.9×H5.3	
<b>0993 0015</b> 15	¥3,650
●23.4×23.4×H5	
<b>0993 0018</b> 18	¥2,850
●20.7×20.7×H4.3	
<b>0993 0021</b> 21	¥2,550
●20.0×20.0×H3.8	
<b>0993 0050</b> キャビネット判	¥2,000
●16.8×16.8×H2.8	
●電解仕様	





**CONDIMENT HOLDER**  
調味料入バット(中子なし)P.C蓋付 0号

0990 0305〈3個入用〉セット	¥8,400
0990 0306〈3個入用〉ケース(金具付)	¥5,800
0990 0307〈3個入用〉P.C蓋のみ	¥2,600
0990 0310〈4個入用〉セット	¥9,600
0990 0311〈4個入用〉ケース(金具付)	¥6,400
0990 0312〈4個入用〉P.C蓋のみ	¥3,200

※調味料入(中子)0号は別売りです。



バット側蓋取り付け部の開口部にクリア蓋の支柱端の上部を合わせて片側から挿入します。



この場合、蓋を垂直に立て斜めに挿入して下さい。



片側を挿入したら水平に戻し反対端部を平行移動して挿入します。



装着完了。※脱取りはずしはこの手順の逆となります。

スタッキング  
できます



**INSERT for CONDIMENT HOLDER**  
調味料入(中子)0号

0990 1000	¥920
-----------	------

● 10.6×13.5×H5.7 (cm)

NEW

0990 1003	¥860
-----------	------

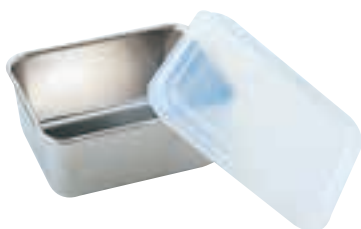
● T=0.4 (mm) ● 電解仕様

NEW

調味料入(中子)00号

0990 1002	¥740
-----------	------

● 10.6×6.6×H5.7 (cm) ● 電解仕様



**OBLONG CANISTER/W/LID**  
調味料入 フタ付(PE)0号

0990 1400	¥990
-----------	------

● 14.7×11.7 (cm)

● POLYETHYLENE

※なくなり次第廃番です。



**CONDIMENT HOLDER/W/INSERT**  
調味料入バット(中子付)0号

0990 0320〈2個入〉	¥4,450
----------------	--------

● 14.5×22.5×H6 (cm)

0990 0330〈3個入〉	¥6,100
----------------	--------

● 14.5×33.0×H6

0990 0340〈長4個入〉	¥7,850
-----------------	--------

● 14.5×43.5×H6

0990 0345〈角4個入〉	¥7,850
-----------------	--------

● 22.5×28.5×H6

0990 0350〈長5個入〉	¥9,900
-----------------	--------

● 14.5×54.3×H6

0990 0360〈角6個入〉	¥11,100
-----------------	---------

● 28.5×33.0×H6

● ケース ST.ST ● 0号 18-8 ST.ST

**CONDIMENT HOLDER/WO/INSERT**  
調味料入バット(中子なし)0号

0990 0321〈2個入〉	¥2,650
----------------	--------

● 14.5×22.5×H6 (cm)

0990 0331〈3個入〉	¥3,380
----------------	--------

● 14.5×33.0×H6

0990 0341〈長4個入〉	¥4,220
-----------------	--------

● 14.5×43.5×H6

0990 0346〈角4個入〉	¥4,220
-----------------	--------

● 22.5×28.5×H6

0990 0351〈長5個入〉	¥5,400
-----------------	--------

● 14.5×54.3×H6

0990 0361〈角6個入〉	¥5,660
-----------------	--------

● 28.5×33.0×H6

● ケース ST.ST

PIZZA PEELS (ST.ST)



**PIZZA PEEL**  
ピザピール/アングル付

0923 0418-18cm (穴無)	¥23,500
0923 0420-20 (穴無)	¥24,000
0923 0422-22 (穴無)	¥25,500
0923 0424-24 (穴無)	¥26,500
0923 0426-26 (穴無)	¥28,000

●受注生産

**PIZZA PEEL**  
ピザピール/ツバ付

0923 0518-18cm (穴無)	¥28,000
0923 0520-20 (穴無)	¥28,500
0923 0522-22 (穴無)	¥30,000
0923 0524-24 (穴無)	¥31,500
0923 0526-26 (穴無)	¥33,000

●受注生産

**PIZZA PEEL**  
アルミバラ

0923 0205	¥36,500
-----------	---------

●36×全長187(cm)  
●材質:アルミニウム+ST.ST  
\*木柄(スライド式)はオプションです。



**PIZZA PEEL**  
ピザピール

0923 0218-18cm (穴無)	¥23,000
●18φ (cm)	
0923 0220-20 (穴無)	¥23,500
●20φ	
0923 0222-22 (穴無)	¥25,000
●22φ	
0923 0224-24 (穴無)	¥26,000
●24φ	
0923 0226-26 (穴無)	¥26,500
●26φ	
0923 0318-18 (穴付)	¥23,500
●18φ	
0923 0320-20 (穴付)	¥24,000
●20φ	
0923 0322-22 (穴付)	¥25,000
●22φ	
0923 0324-24 (穴付)	¥26,500
●24φ	
0923 0326-26 (穴付)	¥27,500
●26φ	

Handle: 160 (cm)  
\*特注サイズも出来ます。

**PIZZA PEEL**  
ピザピール

0923 0190	¥14,500
●33×全長176(cm)	
0923 0192	¥16,000
●36×全長185	
0923 0194	¥18,500
●40×全長190	
●ALUMINUM	
●硫酸アルマイト(内・外面)	





**PIZZA RAKE**  
ピザオープン用レーキ

**0925 3293** ¥19,800  
●頭部:5×31(cm) 全長:170(cm)



**PIZZA SCOOP**  
ピザオープン用スコップ

**0925 3297** ¥28,600  
●頭部:21.5×31×H5(cm)  
全長:183.5(cm)



**OVEN BRUSH SCRAPER**  
オープンブラシ/スクレイパー

**0923 0960** ¥7,000  
●40×100(cm)  
**0923 0961** ブラシ ¥4,400



**PIZZA BUBBLE POPPER**  
ピザバブルポッパー

**0923 0950** ¥3,900  
●86(cm)



**CLEANING SCRAPER**  
油・ゴミ取り

**0925 3295** ¥9,600  
●5×20(cm) Handle:97(cm)



**CLEANING COLANDER**  
ヘドロキャッチャー

**0925 3291-L** ¥37,800  
●24×18×H8.5(cm) 全長:130(cm)  
●handle:120(cm) 1.2t 3.0φ



**CLEANING COLANDER**  
ヘドロキャッチャー

**0925 3290-S** ¥33,800  
●18.5×6.5×H10(cm) 全長:126(cm)  
●handle:120(cm) 1.2t 3.0φ



PIZZA PEELS (ST.ST)



**ROUND BLADE PEEL**  
ピザサーバー

<b>0923 0620</b> ●20φ×35 (cm)	¥3,100
<b>0923 0625</b> ●25φ×40	¥3,700
<b>0923 0630</b> ●30φ×45 ●ST.ST	¥4,200



**0923 0605**      **0923 0610**

**ROUND BLADE PEEL**  
ピザサーバー

<b>0923 0605-6切</b> ●20φ×35 (cm)	¥3,700
<b>0923 0610-8切</b> ●25φ×40	¥4,300
<b>0923 0615-8切</b> ●30φ×45 ●ALUMINUM	¥5,300



**PIZZA LIFTER W/STOPPER**  
ピザサーバー ストッパー付

<b>0923 0640</b> ●20φ×35 (cm)	¥3,100
<b>0923 0642</b> ●25φ×40	¥5,100
<b>0923 0644</b> ●30.5φ×45 ●ST.ST	¥5,800



**PIZZA PEEL**  
ピザピール・丸

<b>0923 0211-20cm</b>	¥14,000
●20φ (cm) Handle:96 (cm)	



**PIZZA PEEL**  
ピザピール・角

<b>0923 0210</b>	¥15,500
●31×31 (cm) Handle:95 (cm)	



**PIZZA PEEL**  
ピザピール・長方形

<b>0923 0209</b>	¥18,500
●37.5×25.5 (cm) Handle:95 (cm)	



**PIZZA TURNER**  
ピザピール・丸

<b>0923 0214-26cm</b>	¥9,650
●26φ (cm) Handle:25 (cm)	
<b>0923 0215-28</b>	¥9,750
●28φ Handle:25	



**PIZZA SERVER**  
ピザサーバー

<b>0923 0600</b>	¥6,790
●18φ×37 (cm)	



**PIZZA TURNER**  
ピザターナー

<b>0913 1210</b>	¥3,180
●19.5×15 (cm) Handle:19 (cm) ●18-0 ST.ST	



**PIZZA PEEL**  
ピザピール/アルミニウム

<b>0923 0660</b> -66cm	¥5,900
●30.5×33.5 (cm)	
<b>0923 0662</b> -90	¥6,200
●30.5×33.5	
<b>0923 0664</b> -115	¥6,500
●30.5×33.5	
<b>0923 0666</b> -133	¥7,100
●30.5×33.5	
●ALUMINUM	



**PIZZA PEEL**  
ピザピール/アルミニウム

<b>0923 0650</b> -60cm	¥5,000
●30φ (cm)	
<b>0923 0652</b> -84	¥5,300
●30φ	
<b>0923 0654</b> -109	¥5,700
●30φ	
<b>0923 0656</b> -127	¥6,200
●30φ	
●ALUMINUM	



**PIZZA BOARD**  
サービングボード

<b>0923 0670</b>	¥2,450
●30.5×33×56 (cm)	
<b>0923 0672</b>	¥2,850
●33.5×41×56	
●BEECH WOOD(ブナ)	



**PIZZA BOARD**  
サービングボード

<b>0923 0680</b>	¥2,750
●25φ×56 (cm)	
<b>0923 0682</b>	¥3,400
●36φ×56	
●BEECH WOOD(ブナ)	



**PIZZA BOARD**  
ガトーリフト

<b>0923 0691</b>	¥6,380
●26×31 (cm)	
●18-8 ST.ST	



**PIZZA BOARD**  
パイリフト

<b>0923 0690</b>	¥6,380
●26×35 (cm)	
●18-8 ST.ST	

PIZZA ROCKERS (ST.ST)



PIZZA ROCKER  
ピザカッター

0923 0980 〈L〉 ¥2,550  
●44.5×11 (cm)  
●18-0 ST.ST



PIZZA ROCKER  
ピザカッター

0923 0981 〈S〉 ¥2,150  
●35×9 (cm)  
●18-0 ST.ST



PIZZA TURNER  
ピザターナー

0923 0990 ¥1,850  
●全長27 (cm)  
●ST.ST (420) +PP



PIZZA RACK  
ピザラック

0923 0800 ¥7,700  
●37×22×H26 (cm)  
●ST.ST  
※プレートはイメージです。



PIZZA PEEL RACK  
ピザピールラック

0923 0910 -S ¥105,000  
●60×35×158 (cm)  
0923 0920 -L ¥110,000  
●60×35×183  
※ピザピールは別売りです。

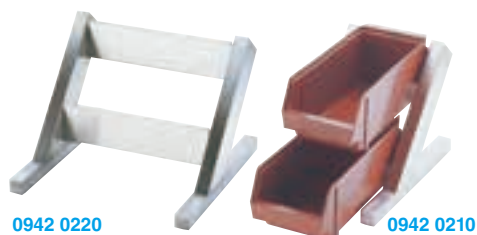


PIZZA PEEL RACK  
ピザピールラック

0923 0900 ¥72,000  
●受注生産



※ピザピールは別売りです。



0942 0220

0942 0210

**ORGANIZER/W/O BOX**  
オーガナイザー/ボックス無し

<b>0942 0210</b> —2段1列	¥30,500
●18×44×23 (cm)	
<b>0942 0220</b> —2段2列	¥31,100
●31×44×23	
●18-8 ST.ST	

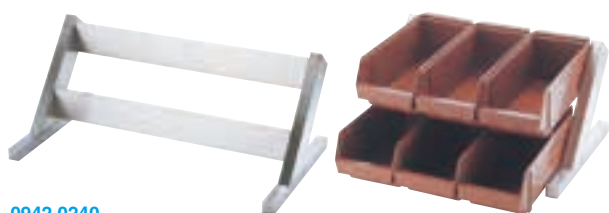


0942 0310

0942 0320

**ORGANIZER/W/O BOX**  
オーガナイザー/ボックス無し

<b>0942 0310</b> —3段1列	¥31,300
●18×55×35 (cm)	
<b>0942 0320</b> —3段2列	¥33,000
●31×55×35	
●18-8 ST.ST	



0942 0240

0942 0230

**ORGANIZER/W/O BOX**  
オーガナイザー/ボックス無し

<b>0942 0230</b> —2段3列	¥32,900
●43×44×23 (cm)	
<b>0942 0240</b> —2段4列	¥38,000
●56×44×23	
●18-8 ST.ST	



0942 0330

0942 0340

**ORGANIZER/W/O BOX**  
オーガナイザー/ボックス無し

<b>0942 0330</b> —3段3列	¥41,100
●43×55×35 (cm)	
<b>0942 0340</b> —3段4列	¥48,700
●56×55×35	
●18-8 ST.ST	



**抗菌 ORGANIZER BOX/ANTIBACTERIAL**  
オーガナイザー ボックス

<b>0942 0200</b>	¥900
●12.7×30×10.7 (cm)	
●PP (ポリプロピレン)	





**DREDGER/S-SIZE/  
W/PLASTIC COVER**  
フタ付調味缶(小)

- 0918 0010 (S) SALT
- 0918 0020 (P) PEPPER
- 0918 0030 (A) AJI-NO-MOTO
- 5.5φ × H7.5 (cm)

各 ¥1,130



**DREDGER/L-SIZE**  
調味缶(大)

- 0918 1010 (S) SALT
- 0918 1020 (P) PEPPER
- 0918 1030 (A) AJI-NO-MOTO
- 0918 1040 (G) GOMA (SESAME)
- 0918 1050 (N) NORI
- 0918 1060 (F) FURIKAKE
- 0918 1090 (穴なし)
- 7φ × H9 (cm)

各 ¥1,240



**DREDGER/LM-SIZE**  
調味缶(特中)

- 0918 2010 (S) SALT
- 0918 2020 (P) PEPPER
- 0918 2030 (A) AJI-NO-MOTO
- 0918 2040 (G) GOMA (SESAME)
- 0918 2050 (N) NORI
- 0918 2060 (F) FURIKAKE
- 0918 2090 (穴なし)
- 7φ × H13.5 (cm)

各 ¥2,580



**DREDGER/LL-SIZE**  
調味缶(特大)

- 0918 3010 (S) SALT
- 0918 3020 (P) PEPPER
- 0918 3030 (A) AJI-NO-MOTO
- 0918 3040 (G) GOMA (SESAME)
- 0918 3050 (N) NORI
- 0918 3060 (F) FURIKAKE
- 0918 3090 (穴なし)
- 7φ × H17.5 (cm)

各 ¥3,250



**DREDGER/LONG-SIZE/  
W/PLASTIC COVER**  
蓋付調味缶小(ロング)

- 0918 5010 (S) SALT
- 0918 5020 (P) PEPPER
- 0918 5030 (A) AJI-NO-MOTO
- 0918 5040 (G) GOMA (SESAME)
- 0918 5050 (N) NORI
- 5.5φ × H11.5 (cm)

各 ¥2,000



S (2φmm)



P (1φmm)



A (2φmm)



G (4φmm)



N (6φmm)



F (4φmm)



※このカラーはイメージ画像です。

**PC.DREDGER/L-SIZE**  
調味缶(大)/ポリカーボネイト

- 0919 2010 〈S〉 SALT
- 0919 2020 〈P〉 PEPPER
- 0919 2030 〈A〉 AJI-NO-MOTO
- 0919 2040 〈G〉 GOMA (SESAME)
- 0919 2050 〈N〉 NORI
- 0919 2060 〈F〉 FURIKAKE
- 7.5φ × H9 (cm) 各 ¥1,150
- 0919 2070 〈シュガー〉 SUGAR
- 7.5φ × H10.2 ¥1,200
- POLYCARBONATE



**PC.DREDGER/S-SIZE**  
調味缶(小)/ポリカーボネイト

- 0919 0010 〈S〉 SALT
- 0919 0020 〈P〉 PEPPER
- 0919 0030 〈A〉 AJI-NO-MOTO
- 5.7φ × H7.5 (cm) 各 ¥910
- 0919 0040 〈シュガー〉 SUGAR ¥970
- 5.7φ × H8.2
- POLYCARBONATE



**DREDGER**  
調味缶(1ヶ穴)

- 0918 0100 ¥1,300
- 5.5φ × H6.5 (cm)

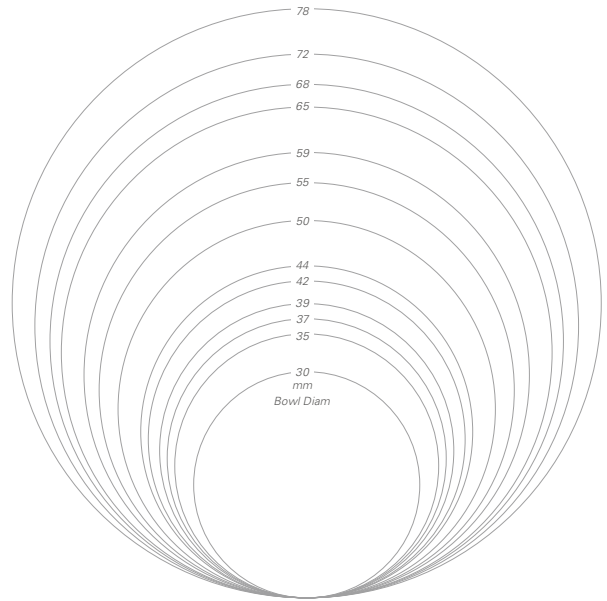


**DREDGER/MESH COVER**  
パウダー缶

- 0919 3120 L ¥1,860
- 7φ × H9.5 (cm)
- 0919 3100 S ¥1,750
- 5.5φ × H7.5
- 32メッシュ・0.14 (mm)
- ※白キャップは別売です。

調味缶用白キャップ

- 0998 1829 L ¥220
- 0918 0015 S ¥160



**S-TYPE DISHER**  
S型ディッシャー(バレル仕様)

<b>0914 0060</b> - # 6	● Bowl Diam: 7.8 (cm) ● 130 (c.c.)	¥ 3,700
<b>0914 0080</b> - # 8	● Bowl Diam: 7.2 ● 110	¥ 3,650
<b>0914 0100</b> - # 10	● Bowl Diam: 6.8 ● 90	¥ 3,400
<b>0914 0120</b> - # 12	● Bowl Diam: 6.5 ● 80	¥ 3,350
<b>0914 0140</b> - # 14	● Bowl Diam: 5.9 ● 60	¥ 3,300
<b>0914 0160</b> - # 16	● Bowl Diam: 5.5 ● 50	¥ 3,300
<b>0914 0180</b> - # 18	● Bowl Diam: 5 ● 35	¥ 3,300
<b>0914 0200</b> - # 20	● Bowl Diam: 4.4 ● 25	¥ 3,300
<b>0914 0220</b> - # 22	● Bowl Diam: 4.2 ● 20	¥ 3,300
<b>0914 0240</b> - # 24	● Bowl Diam: 3.9 ● 18	¥ 3,300
<b>0914 0260</b> - # 26	● Bowl Diam: 3.7 ● 16	¥ 3,300
<b>0914 0270</b> - # 27	● Bowl Diam: 3.5 ● 12	¥ 3,300
<b>0914 0280</b> - # 28	● Bowl Diam: 3 ● 8	¥ 3,300

**E-TYPE DISHER**  
スーパーディッシャー(E型)

<b>0916 3010</b> - # 10	● Bowl Diam: 6.5 (cm) ● 90 (c.c.)	¥ 2,490
<b>0916 3012</b> - # 12	● Bowl Diam: 6.3 ● 80	¥ 2,490
<b>0916 3014</b> - # 14	● Bowl Diam: 5.9 ● 60	¥ 2,450
<b>0916 3016</b> - # 16	● Bowl Diam: 5.5 ● 50	¥ 2,450
<b>0916 3018</b> - # 18	● Bowl Diam: 5 ● 35	¥ 2,450
<b>0916 3020</b> - # 20	● Bowl Diam: 4.4 ● 25	¥ 2,450
<b>0916 3022</b> - # 22	● Bowl Diam: 4.2 ● 20	¥ 2,450
<b>0916 3024</b> - # 24	● Bowl Diam: 3.9 ● 18	¥ 2,450

● 修理不可能です。 MADE IN CHINA

**B-TYPE DISHER/LEMON TYPE**  
B型ディッシャー(レモン) (バレル仕様)

<b>0915 0160</b> - # 16	● Bowl Diam: 6.7 × 5.2 (cm) ● 60 (c.c.)	¥ 4,650
<b>0915 0180</b> - # 18	● Bowl Diam: 6.2 × 4.7 ● 40	¥ 4,650
<b>0915 0200</b> - # 20	● Bowl Diam: 5.5 × 4.1 ● 30	¥ 4,650



**ICE CREAM BOLLER** ST/ST  
アイスクリームボーラー

**0917 0060** - #16 ¥5,450  
●4.7×18 (cm)  
●18-8 ST.ST



**ICE CREAM SERVER**  
アイスヘラ

**0917 2030** - (L) ¥4,700  
●32 (cm)  
**0917 2020** - (M) ¥4,400  
●29  
**0917 2010** - (S) ¥4,200  
●26



**ICE CREAM BOLLER**  
アイスクリームボーラー

**0917 0140** - #14 ¥6,000  
●4.7×18.5 (cm)  
**0917 0160** - #16 ¥6,000  
●4.7×18  
**0917 0180** - #18 ¥6,000  
●4.3×17.5  
●ALUMINUM



**ICE CREAM SCOOPER**  
アイスクリームスクーパー

**0917 1010** ¥6,800  
●7×22 (cm)  
●ALUMINUM



**ICE CREAM SERVER**  
アイスヘラ

**0917 1030** ¥2,200  
●27×7 (cm)  
●シリコンハンドル付



**ICE SCOOP**  
シャーベツスプーン

**0917 3010** ¥2,300  
●25.3×6.6 (cm)  
※なくなり次第廃番です。



**ICE CREAM SERVER**  
アイスクリームサーバー

**0917 4010** - (L) ¥1,450  
●21×4.8 (cm)  
**0917 4020** - (S) ¥830  
●15.5×3.5





Option



※追加料金でレードルに取り付けができます。

COLOR MARKER  
レードル カラー マーカー

RED	¥330
BLUE	¥330
YELLOW	¥330
GREEN	¥330
●P.P	



ONE PIECE LADLE  
ワンピースレードル

0909 0000-5 c.c. ●3.6φ (cm) Handle:23 (cm)	¥1,160	0909 0010-70 ●7.0φ Handle:24	¥1,750
0909 0001-10 ●3.8φ Handle:23	¥1,240	0909 0011-80 ●7.5φ Handle:24	¥1,830
0909 0002-15 ●4.6φ Handle:23	¥1,250	0909 0012-90 ●7.6φ Handle:24.5	¥1,900
0909 0003-20 ●4.6φ Handle:23	¥1,270	0909 0013-100 ●7.9φ Handle:24.5	¥1,950
0909 0004-25 ●5.3φ Handle:23	¥1,290	0909 0014-120 ●8.3φ Handle:24.5	¥2,000
0909 0005-30 ●5.5φ Handle:23	¥1,390	0909 0015-144 ●9.0φ Handle:28	¥2,120
0909 0006-36 ●5.5φ Handle:23	¥1,440	0909 0016-150 ●9.0φ Handle:28	¥2,160
0909 0007-40 ●6.0φ Handle:23.5	¥1,490	0909 0017-180 ●9.5φ Handle:28	¥2,320
0909 0008-50 ●6.2φ Handle:23.5	¥1,600	0909 0025-270 ●11.0φ Handle:30	¥2,680
0909 0024-54 ●6.3φ Handle:23.5	¥1,620	0909 0021-360 ●11.6φ Handle:30	¥3,090
0909 0009-60 ●6.6φ Handle:23.5	¥1,680		



ONE PIECE POURING LADLE  
ワンピース横口レードル

0909 0030-30c.c. ●7.5×5.2 (cm) Handle:22.5 (cm)	¥1,700
0909 0031-50 ●9.7×6.5 Handle:22.5	¥1,860
0909 0032-70 ●10.5×7.0 Handle:24.5	¥1,960
0909 0033-90 ●11.5×7.5 Handle:24.5	¥2,000
0909 0035-144 ●11.5×8.5 Handle:28	¥2,420
0909 0034-180 ●12.0×8.5 Handle:28.5	¥2,680



ONE PIECE LADLE/SHORT HANDLE  
ワンピース短柄レードル

0911 9510-10c.c. ●3.8φ (cm) Handle:15 (cm)	¥1,210
0911 9520-20 ●4.6φ Handle:15	¥1,240
0911 9530-30 ●5.5φ Handle:15	¥1,390
0911 9540-40 ●6.0φ Handle:16	¥1,490

ワンピース短柄横口レードル

0911 9620-20c.c. ●7.0×5.0 (cm) Handle:15.4 (cm)	¥1,100
0911 9630-30 ●7.5×5.2 Handle:15.4	¥1,200

SOUP LADLE  
スープレードル

0912 0005-5 c.c. ●3.2φ (cm) Handle: 23 (cm)	¥710	0912 0180-180 ●9.4φ Handle: 28	¥1,300
0912 0010-10 ●3.5φ Handle: 23	¥720	0912 0200-200 ●9.5φ Handle: 28	¥1,380
0912 0015-15 ●4.4φ Handle: 23	¥730	0912 0250-250 ●10.2φ Handle: 29	¥1,600
0912 0020-20 ●4.5φ Handle: 23	¥760	0912 0270-270 ●10.8φ Handle: 30	¥1,620
0912 0025-25 ●5.2φ Handle: 23	¥770	0912 0300-300 ●10.8φ Handle: 30	¥1,700
0912 0030-30 ●5.3φ Handle: 23	¥780	0912 0350-350 ●11.4φ Handle: 30	¥1,810
0912 0036-36 ●5.3φ Handle: 23	¥790	0912 0360-360 ●11.4φ Handle: 30	¥1,840
0912 0040-40 ●5.7φ Handle: 23	¥830	0912 0400-400 ●11.9φ Handle: 30	¥2,030
0912 0050-50 ●6.1φ Handle: 23	¥860	0912 0500-500 ●12.9φ Handle: 31	¥2,680
0912 0054-54 ●6.1φ Handle: 23	¥870	0912 0540-540 ●12.9φ Handle: 31	¥2,810
0912 0060-60 ●6.4φ Handle: 23	¥880	0912 0550-550 ●13φ Handle: 31	¥2,850
0912 0070-70 ●6.8φ Handle: 24.5	¥970	0912 0800-800 ●14.9φ Handle: 38	¥3,560
0912 0080-80 ●7.3φ Handle: 24.5	¥990	0912 0900-900 ●15.4φ Handle: 38	¥3,730
0912 0090-90 ●7.6φ Handle: 24.5	¥1,000	0912 1000-1,000 ●15.8φ Handle: 38	¥3,950
0912 0100-100 ●7.8φ Handle: 24.5	¥1,040	0912 1200-1,200 ●17φ Handle: 38	¥4,350
0912 0120-120 ●8.1φ Handle: 24.5	¥1,150	0912 1800-1,800 ●19.9φ Handle: 47	¥5,850
0912 0144-144 ●8.8φ Handle: 28	¥1,220	0912 2000-2,000 ●20.5φ Handle: 47	¥6,450
0912 0150-150 ●8.8φ Handle: 28	¥1,250		

SOUP LADLE/PIPE HANDLE  
スープレードル(パイプハンドル)

0910 0900-900 c.c. ●15.5φ (cm) Handle: 39 (cm)	¥6,900
0910 1000-1,000 ●16φ Handle: 43	¥7,570
0910 1800-1,800 ●20.5φ Handle: 47	¥9,950
0910 2000-2,000 ●21φ Handle: 49	¥11,350

SOUP LADLE/SHORT HANDLE  
短柄スープレードル

0911 9005-5 c.c. ●3.3φ (cm) Handle: 15 (cm)	¥710
0911 9010-10 ●3.6φ Handle: 15	¥720
0911 9015-15 ●4.3φ Handle: 15	¥730
0911 9020-20 ●4.5φ Handle: 15	¥760
0911 9025-25 ●5.3φ Handle: 15	¥770
0911 9030-30 ●5.3φ Handle: 15	¥780
0911 9036-36 ●5.3φ Handle: 15	¥790
0911 9040-40 ●5.3φ Handle: 15	¥830
0911 9050-50 ●5.9φ Handle: 15	¥860
0911 9054-54 ●5.9φ Handle: 15	¥870
0911 9060-60 ●5.9φ Handle: 15	¥880
0911 9070-70 ●7.1φ Handle: 15	¥970
0911 9080-80 ●7.2φ Handle: 15	¥990
0911 9090-90 ●7.3φ Handle: 15	¥1,000
0911 9100-100 ●7.5φ Handle: 15	¥1,040
0911 9120-120 ●7.6φ Handle: 15	¥1,150
0911 9144-144 ●8.9φ Handle: 15	¥1,220
0911 9150-150 ●8.9φ Handle: 15	¥1,250
0911 9180-180 ●9.3φ Handle: 15	¥1,300
0911 9250-250 ●10.2φ Handle: 15	¥1,600

POURING LADLE/SHORT HANDLE  
短柄横口レードル

0911 9420-20 c.c. ●5×7 (cm) Handle: 15 (cm)	¥810
0911 9430-30 ●5.2×7.5 Handle: 15	¥850



●エンボスレードル  
(ワンピース)

**ONE PIECE SOUP LADLE/EMBOSS**  
スープレードル(エンボス)

<b>0911 0300</b> —30 c.c.	¥ 1,160
●4.7 φ (cm) Handle:23.5 (cm)	
<b>0911 0360</b> —36	¥ 1,210
●4.7 φ Handle:23.5	
<b>0911 0500</b> —50	¥ 1,260
●6 φ Handle:24.5	
<b>0911 0900</b> —90	¥ 1,420
●6.9 φ Handle:31	
<b>0911 3600</b> —360	¥ 2,730
●11.9 φ Handle:31	

※なくなり次第廃番です。



**ONE PIECE LADLE/S-TYPE**  
S型レードル

<b>0909 1036</b> —36 c.c.	¥ 4,100
●5.3 φ (cm) Handle:24.5 (cm)	
<b>0909 1090</b> —90	¥ 4,900
●7.5 φ Handle:29	
<b>0909 1144</b> —144	¥ 5,300
●8.5 φ Handle:30.5	
<b>0909 1180</b> —180	¥ 5,700
●9.5 φ Handle:32	
<b>0909 1270</b> —270	¥ 6,600
●10.6 φ Handle:34	
<b>0909 1360</b> —360	¥ 7,100
●11.5 φ Handle:35.5	



**ONE PIECE POURING LADLE/S-TYPE**  
S型横口レードル

<b>0909 2020</b>	¥ 5,100
●10.5×7 (cm) Handle:29 (cm)	
●約100 (c.c.)	



**ONE PIECE OTAMA LADLE/L-SIZE/S-TYPE**  
S型おたま(L)

<b>0909 2010</b>	¥ 5,250
●9.5 φ (cm) Handle:29 (cm)	
●約100 (c.c.)	



**ONE PIECE TURNER/S-TYPE**  
S型ターナー

<b>0909 2030</b>	¥ 4,800
●9×13 (cm) Handle:29 (cm)	




**POURING LADLE/LONG-SIZE**  
 長柄横口レードル

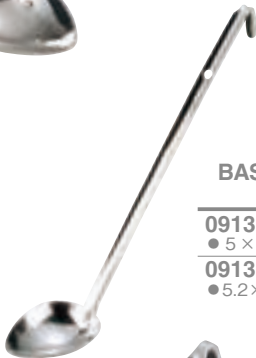
<b>0911 8110</b> —90c.c.	¥ 1,950
●7.6×11.4 (cm) Handle:37.8 (cm)	
<b>0911 8111</b> —144	¥ 2,400
●7.6×11.4 Handle:37.3	
<b>0911 8112</b> —180	¥ 3,200
●7.6×11.4 Handle:37.2	


**POURING LADLE/MINI-SIZE**  
 ミニ横口レードル

<b>0913 0700</b> —20c.c.	¥ 810
●5×7 (cm) Handle:22.7 (cm)	
<b>0913 0710</b> —30	¥ 850
●5.2×7.5 Handle:23	


**POURING LADLE**  
 横口レードル

<b>0913 0500</b> —50c.c.	¥ 920
●6.6×9.7 (cm) Handle:23.5 (cm)	
<b>0913 0510</b> —70	¥ 1,020
●6.8×10.3 Handle:25	
<b>0913 0530</b> —90	¥ 1,150
●7.6×11.4 Handle:25.5	
<b>0913 0540</b> —144	¥ 1,480
●8.4×10.3 Handle:28	
<b>0913 0550</b> —180	¥ 1,690
●8.5×12 Handle:28.5	


**BASTING SPOON/MINI-SIZE**  
 ミニ縦口レードル

<b>0913 0800</b> —20c.c.	¥ 810
●5×7 (cm) Handle:22.7 (cm)	
<b>0913 0810</b> —30	¥ 850
●5.2×7.5 Handle:23	


**BASTING SPOON**  
 縦口レードル

<b>0913 0600</b> —50c.c.	¥ 950
●6.6×9.7 (cm) Handle:23.5 (cm)	
<b>0913 0610</b> —70	¥ 1,040
●6.8×10.3 Handle:25	

## Option


**COLOR MARKER**  
 レードル カラー マーカー

<b>RED</b>	¥ 330
<b>BLUE</b>	¥ 330
<b>YELLOW</b>	¥ 330
<b>GREEN</b>	¥ 330
●P.P	



※追加料金でレードルに  
取り付けができます。


**SKIMMER**  
 横口スキナー

<b>0913 0906</b> —20c.c.	¥ 890
●5×7 (cm) Handle:22.7 (cm)	
<b>0913 0907</b> —30	¥ 930
●5.2×7.5 Handle:23	
<b>0913 0909</b> —50	¥ 990
●6.6×9.7 Handle:23.5	
<b>0913 0910</b> —70	¥ 1,070
●6.8×10.3 Handle:25	
<b>0913 0912</b> —90	¥ 1,230
●7.6×11.4 Handle:25.5	


**SKIMMER**  
 縦口スキナー

<b>0913 1009</b> —50c.c.	¥ 1,010
●6.6×9.7 (cm) Handle:23.5 (cm)	
<b>0913 1010</b> —70	¥ 1,090
●6.8×10.3 Handle:25	

**GRAVY LADLE/DOUBLE LIPPED**  
 両口レードル

<b>0913 0410</b> —70c.c.	¥ 1,150
●7.2×12 (cm) Handle:24.5 (cm)	
<b>0913 0420</b> —180	¥ 1,630
●8.5×13.9 Handle:24.5	



**COLOR HANDLE LADLE**

カラーハンドルレードル



RED

BLUE

YELLOW

GREEN

**LADLE/COLOR HANDLE**  
レードル / カラーハンドル

90 c.c. ●7.5φ (cm) Handle:37 (cm)	¥2,050
144 ●8.8φ Handle:37	¥2,300
180 ●9.4φ Handle:37 ●シリコンハンドル カラー ●各色共通価格	¥2,400

SIZE	商品コード			
	レッド	ブルー	イエロー	グリーン
90c.c.	0911 8121	0911 8122	0911 8123	0911 8124
144	0911 8131	0911 8132	0911 8133	0911 8134
180	0911 8141	0911 8142	0911 8143	0911 8144
横口90	0911 8151	0911 8152	0911 8153	0911 8154

**POURING LADLE**  
横口レードル/カラーハンドル

90 c.c. ●7.5×11.3 (cm) Handle:37 (cm) ●シリコンハンドル カラー ●各色共通価格	¥2,200
--	--------

KITCHEN UTENSIL

Option



**LADLE W / HOOK**  
フック付 レードル加工

プラス¥1,500

- 追加料金でレードルにフックを取り付けできます。



**LADLE**  
レードル

0911 8069—90 c.c. ●7.5φ (cm) Handle:37 (cm)	¥1,880
0911 8074—144 ●8.8φ Handle:37	¥2,200
0911 8078—180 ●9.4φ Handle:37 ●シリコンハンドル	¥2,250



**POURING LADLE**  
横口レードル

0911 8090—90 c.c. ●7.5×11.3 (cm) Handle:37 (cm) ●シリコンハンドル	¥2,050
---	--------





**CAKE TURNER**  
ケーキターナー

**0913 1310** ¥1,320  
● 7 × 16.5 (cm) Handle: 19.5 (cm)



**GYOZA TURNER**  
ぎょうざ返し

**0913 1410** ¥1,490  
● 7.5 × 17 (cm) Handle: 19.5 (cm)



**TURNER/LL-SIZE**  
特大ターナー

**0913 1520** ¥930  
● 9 × 10.5 (cm) Handle: 26 (cm)



**SKIMMER/LL-SIZE**  
特大スキナー

**0913 1120** ¥1,200  
● 11.5 φ (cm) Handle: 34.5 (cm)

**TURNER/L-SIZE**  
ターナー(L)

**0913 1510** ¥870  
● 7.5 × 9 (cm) Handle: 26 (cm)

**SKIMMER/L-SIZE**  
大スキナー

**0913 1110** ¥950  
● 9.5 φ (cm) Handle: 25.5 (cm)



**0913 0010**      **0913 0020**

**OTAMA LADLE**  
おたま

**0913 0010** ¥1,050  
● 9.5 φ (cm) Handle: 25.5 (cm)  
● 約90 (c.c.)



**NOODLE LADLE**  
うどんおたま

**0913 0110** ¥1,150  
● 9 φ (cm) Handle: 24.5 (cm)



**DIPPER**  
和食タレレードル

**0913 1610** - 90 c.c. ¥1,720  
● 5.5 φ (cm) Handle: 40 (cm)



**COOKING FORK**  
コックフォーク

**0913 0210** ¥1,100  
● 9.5 × 3 (cm) Handle: 26 (cm)  
● 18-8 ST.ST

**OTAMA LADLE/PERFORATED**  
穴明おたま

**0913 0020** ¥1,100  
● 9.5 φ (cm) Handle: 25.5 (cm)

**0913 1620** - 144 ¥1,900  
● 6.3 φ Handle: 40

**0913 1630** - 180 ¥2,050  
● 7 φ Handle: 40



**SKIMMER**  
あく取り

**0913 1650** 8 cm ¥2,800  
● 8.3 φ (cm) handle: 27.5 (cm)

**0913 1660** 6.5 ¥2,700  
● 6.7 φ handle: 27.5  
● 穴径: 1.1 φ (mm)



**MESH SKIMMER**  
パンチメッシュスキナー

**0913 1645** ¥4,600  
● 14 φ (cm) Handle: 27.5 (cm)



**PIZZA TURNER**  
ピザターナー

**0913 1210** ¥3,180  
● 19.5 × 15 (cm) Handle: 19 (cm)  
● 18-0 ST.ST



**SAUCER for NOODLE**  
ラーメン皿 / B

<b>0995 0360</b> - 20cm	¥ 340
● 20φ (cm)	
<b>0995 0361</b> - 22	¥ 390
● 22φ	
● ST.ST 0.2t	



**SAUCER for NOODLE**  
ラーメン皿 / A

<b>0995 0350</b>	¥ 990
● 22.3φ × H2.4 (cm)	
● ST.ST	



**EGG/PANCAKE RING**  
エッグ/パンケーキリング

<b>0995 0210</b>	¥ 1,850
● 10×10 (cm)	



**MELON CUTTER**  
メロンカッター

<b>0920 2050</b>	¥ 25,900
● 20φ × 27 (cm)	



**DIPPING BOWL**  
片口ボール

<b>0920 3300</b> - 100 c.c.	¥ 1,100
● 約8.9×7.6×H4.7 (cm)	
<b>0920 3301</b> - 160	¥ 1,200
● 約10×8.4×H5.3	
<b>0920 3302</b> - 300	¥ 1,650
● 約12.9×10.5×H6.6	
<b>0920 3303</b> - 530	¥ 2,150
● 約15×12.4×H7.5	



**SMALL PLATE**  
市場皿

<b>0990 5710</b> - 10cm	¥ 240
<b>0990 5712</b> - 12	¥ 320
<b>0990 5714</b> - 14	¥ 410
<b>0990 5716</b> - 16	¥ 480
<b>0990 5718</b> - 18	¥ 560
<b>0990 5720</b> - 20	¥ 680
● HAMMERED	
● ST.ST	



**FUNNEL with HOOK**  
漏斗

<b>0927 0124</b> - 24 cm	¥ 3,600
● 24φ (cm)	



**POTATO MASHER**  
ポテトマッシャー/ストッパー付

**0923 0020** ¥9,550  
●24×H10.5 (cm)  
●替アミ付  
●18-8 ST.ST+ALUMINUM



**POTATO MASHER**  
ポテトマッシャー-ALUMINUM

**0923 0010** ¥6,700  
●24×H10.5 (cm)  
●18-8 ST.ST+ALUMINUM



**CREPE SPREADER**  
クレープトンボ

**0924 2000** ¥4,200  
●20×25.5 (cm)



**CREPE SPREADER**  
クレープトンボ/U型

**0924 2010** - 17cm ¥4,900  
●20 (cm) Handle: 17 (cm)  
**0924 2015** - 25 ¥5,000  
●20 Handle: 25



**GINGER GRATER**  
おろし器

**0995 0510** ¥2,300  
●23 (cm)



**GRATER/CONE SHAPE**  
グレーター

**0995 0500** - 8 cm ¥1,100  
●4.8 φ × H8 (cm)  
**0995 0501** - 11 ¥1,200  
●6 φ × H11  
**0995 0502** - 16.5 ¥2,100  
●7.7 φ × H15  
**0995 0503** - 21 ¥2,300  
●11 φ × H21  
**0995 0504** - 25 ¥2,900  
●12.7 φ × H25





SCOOPS/MEASURING CUPS (PC)



ICE SCOOP  
アイスコップ/ST

0917 9020-L	¥4,150
●10×H5×28(全長)(cm)	
0917 9021-M	¥3,900
●8×H4×26(全長)	
0917 9022-S	¥2,850
●6×H3×24(全長)	
●18-8 ST.ST	



ICE SCOOP  
アイスコップ/クリア

0917 9010-大	¥1,550
●14.5×H10.5(cm) 全長:37(cm)	
0917 9011-中	¥1,180
●12.5×H8 全長:33	
0917 9012-小	¥900
●10×H7.5 全長:30	
0917 9013-ミニ	¥800
●8×H5.7 全長:25	
●POLYCARBONATE	



0998 2401

0998 2404

MEASURING CUP  
PCメジャーカップ

0998 2400-	250 c.c.	¥740
●8.2φ×H11(cm)		
0998 2401-	500	¥900
●10φ×H13.5		
0998 2402-	1000	¥1,400
●12.5φ×H16.5		
0998 2403-	2000	¥2,530
●15φ×H21		
0998 2404-	3000	¥3,800
●18φ×H23.5		
●POLYCARBONATE		



MEASURING CUP  
メジャーカップ/トライアングル

0998 2420-	250 c.c.	¥790
●AS樹脂		
0998 2421-	500	¥990
●PC		
※なくなり次第廃番です。		



FOOD STORAGE BASKET  
バスケット/角バット仕様/ブラウン

0341 9060	6枚取	¥6,800
●35×49×H9.5(cm)		
0341 9080	8	¥5,300
●30×42×H7		
0341 9100	10	¥3,800
●28×36×H7		
バスケット/角バット仕様/アイボリー		
0341 9061	6枚取	¥6,800
●35×49×H9.5(cm)		
0341 9081	8	¥5,300
●30×42×H7		
0341 9101	10	¥3,800
●28×36×H7		

●PP ラタン 材質:ポリプロピレン  
耐熱温度 120°C  
食器洗浄機対応  
食品衛生法適合



**CAKE MOULD**  
チーズケーキ用デコ共底

<b>0924 6015</b> —浅型 15cm ●15φ×H5.6 (cm)	¥1,400
<b>0924 6018</b> —浅型 18 ●18φ×H5.6	¥1,600
<b>0924 6021</b> —浅型 21 ●21φ×H5.6	¥1,850
<b>0924 6118</b> —深型 18 ●18φ×H7.2	¥1,750
<b>0924 6121</b> —深型 21 ●21φ×H7.2	¥2,000
<b>0924 6124</b> —深型 24 ●24φ×H7.2	¥2,400



**BOMB MOULD/LEMON**  
レモン型ポンプ

<b>0915 0201</b> —30 c.c. ●5.5×4.1×H2.3 (cm)	¥1,050
<b>0915 0181</b> —40 ●6.2×4.7×H2.5	¥1,080
<b>0915 0161</b> —60 ●6.7×5.2×H3	¥1,150



**BOMB MOULD/TUBE**  
チューブ型ポンプ

<b>0913 1611</b> — 90 c.c. ●5.5φ×H4 (cm)	¥1,260
<b>0913 1621</b> — 144 ●6.3φ×H4.7	¥1,370
<b>0913 1631</b> —180 ●7φ×H5	¥1,500



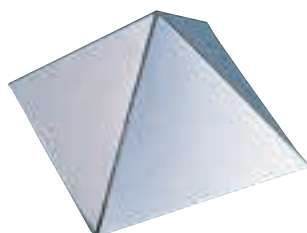
**BOMB MOULD/CONE**  
V型ポンプ

<b>0927 0010</b> —14 c.c. ●3.4φ×H3 (cm)	¥900
<b>0927 0020</b> —28 ●3.9φ×H4.3	¥930
<b>0927 0030</b> —29 ●3.6φ×H5.4	¥930
<b>0927 0040</b> —43 ●4.2φ×H5.7	¥930
<b>0927 0050</b> —53 ●4.5φ×H6.5	¥1,300



**BOMB MOULD/ROUND**  
ポンプ型

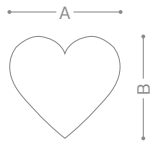
<b>0912 0011</b> —10 c.c. ●3.5φ (cm)	¥550	<b>0912 0181</b> —180 ●9.5φ	¥1,150
<b>0912 0021</b> —20 ●4.1φ	¥580	<b>0912 0201</b> —200 ●9.5φ	¥1,290
<b>0912 0031</b> —30 ●4.9φ	¥610	<b>0912 0251</b> —250 ●10.5φ	¥1,360
<b>0912 0037</b> —36 ●5.2φ	¥660	<b>0912 0271</b> —270 ●10.5φ	¥1,460
<b>0912 0041</b> —40 ●5.2φ	¥690	<b>0912 0301</b> —300 ●10.5φ	¥1,550
<b>0912 0051</b> —50 ●5.4φ	¥710	<b>0912 0351</b> —350 ●11.5φ	¥1,590
<b>0912 0055</b> —54 ●5.7φ	¥730	<b>0912 0361</b> —360 ●11.5φ	¥1,600
<b>0912 0061</b> —60 ●5.8φ	¥760	<b>0912 0401</b> —400 ●11.5φ	¥1,750
<b>0912 0071</b> —70 ●6.5φ	¥850	<b>0912 0501</b> —500 ●13φ	¥2,150
<b>0912 0081</b> —80 ●7φ	¥880	<b>0912 0541</b> —540 ●13.5φ	¥2,300
<b>0912 0091</b> —90 ●7.4φ	¥900	<b>0912 0551</b> —550 ●13.5φ	¥2,400
<b>0912 0101</b> —100 ●7.5φ	¥910	<b>0912 0901</b> —900 ●15.5φ	¥3,150
<b>0912 0121</b> —120 ●8φ	¥970	<b>0912 1001</b> —1,000 ●16φ	¥3,500
<b>0912 0145</b> —144 ●8.5φ	¥1,000	<b>0912 1801</b> —1,800 ●20.5φ	¥5,300
<b>0912 0151</b> —150 ●8.5φ	¥1,040	<b>0912 2001</b> —2,000 ●21φ	¥6,300



**BOMB MOULD/PYRAMID**  
ピラミッド型ポンプ

<b>0927 0200</b> —10 c.c. ●4×4×H2.7 (cm)	¥2,250
<b>0927 0201</b> —50 ●6×6×H4	¥3,400
<b>0927 0202</b> —90 ●7.5×7.5×H5.2	¥4,680
<b>0927 0203</b> —160 ●9×9×H6	¥6,100
<b>0927 0204</b> —390 ●12×12×H8	¥8,900
<b>0927 0205</b> —770 ●15×15×H10	¥13,700

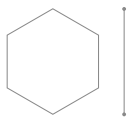




**CAKE SETTING RING/HEART**  
セルクルリング(ケーキリング)ハート

<b>0924 1009</b> ●A・B/9×8×H3 (cm)	¥4,200
<b>0924 1012</b> ●A・B/12×10.5×H3	¥4,300
<b>0924 1015</b> ●A・B/15×13.5×H3	¥4,400
<b>0924 1018</b> ●A・B/18×16×H3	¥4,500
<b>0924 1021</b> ●A・B/21×19×H3	¥4,700

※受注生産



**CAKE SETTING RING/HEXAGON**  
セルクルリング(ケーキリング)六角

<b>0924 1210</b> ●10×H4 (cm)	¥7,150
<b>0924 1214</b> ●14×H4	¥8,800
<b>0924 1216</b> ●16×H4	¥9,350
<b>0924 1218</b> ●18×H4	¥10,500
<b>0924 1220</b> ●20×H4	¥13,500
<b>0924 1222</b> ●22×H4	¥13,500
<b>0924 1224</b> ●24×H4	¥15,500
<b>0924 1226</b> ●26×H4	¥18,500
<b>0924 1228</b> ●28×H4	¥21,500
<b>0924 1230</b> ●30×H4	¥24,000
<b>0924 1232</b> ●32×H4	¥27,500

※受注生産



**STENCIL/DAHLIA**  
シャブロン(ダリア)

<b>0924 0014</b> ●14φ (cm)	¥4,950
<b>0924 0012</b> ●12φ	¥4,900
<b>0924 0010</b> ●10φ ●サイズは出来上り寸法です。	¥4,900

※受注生産



**STENCIL/MARGUERITE**  
シャブロン(マーガレット)

<b>0924 0114</b> ●14φ (cm)	¥4,950
<b>0924 0112</b> ●12φ	¥4,900
<b>0924 0110</b> ●10φ ●サイズは出来上り寸法です。	¥4,900

※受注生産



**STENCIL/PIVOINE**  
シャブロン(ピボニス)

<b>0924 0214</b> ●14φ (cm)	¥4,950
<b>0924 0212</b> ●12φ	¥4,900
<b>0924 0210</b> ●10φ ●サイズは出来上り寸法です。	¥4,900

※受注生産



**MEASURE SPOON**  
18-8 極厚 計量スプーン

<b>0998 1400</b> — 30 c.c. ●17.2 (cm) ●約30 (c.c.)	¥550
<b>0998 1401</b> — 25 ●16.8 ●約25	¥550
<b>0998 1402</b> — 20 ●16.4 ●約20	¥460
<b>0998 1403</b> — 15 ●16.0 ●約15	¥400
<b>0998 1404</b> — 10 ●15.4 ●約10	¥370
<b>0998 1405</b> — 5 ●14.6 ●約5	¥370
<b>0998 1406</b> — 2.5 ●14.0 ●約2.5	¥280
<b>0998 1408</b> — 1/2 ●11.2 ●約0.5	¥260
<b>0998 1409</b> — 1/4 ●10.8 ●約0.25	¥260



**MEASURING SPOON**  
メジャースプーン

<b>0924 4010</b> — 10 c.c. ●3.5φ (cm) Handle: 15.7 (cm) ●1/4 (oz)	¥2,680
<b>0924 4020</b> — 20 ●4.1φ Handle: 15.7 ●1/2	¥2,780
<b>0924 4030</b> — 30 ●4.9φ Handle: 15.7 ●3/4	¥2,800
<b>0924 4036</b> — 36 ●5.2φ Handle: 15.7 ●1	¥2,840
<b>0924 4040</b> — 40 ●5.2φ Handle: 15.7 ●1 1/4	¥2,940
<b>0924 4050</b> — 50 ●5.4φ Handle: 15.7 ●1 3/4	¥3,050
<b>0924 4054</b> — 54 ●5.7φ Handle: 15.7 ●2	¥3,100
<b>0924 4060</b> — 60 ●5.8φ Handle: 15.7 ●2 1/4	¥3,150
<b>0924 4070</b> — 70 ●6.5φ Handle: 15.7 ●3	¥3,360
<b>0924 4080</b> — 80 ●7φ Handle: 15.7 ●3 1/4	¥3,470
<b>0924 4090</b> — 90 ●7.4φ Handle: 15.7 ●4	¥3,570
<b>0924 4100</b> — 100 ●7.5φ Handle: 15.7 ●4 1/4	¥3,680
<b>0924 4120</b> — 120 ●8φ Handle: 15.7 ●5	¥3,780

※受注生産

